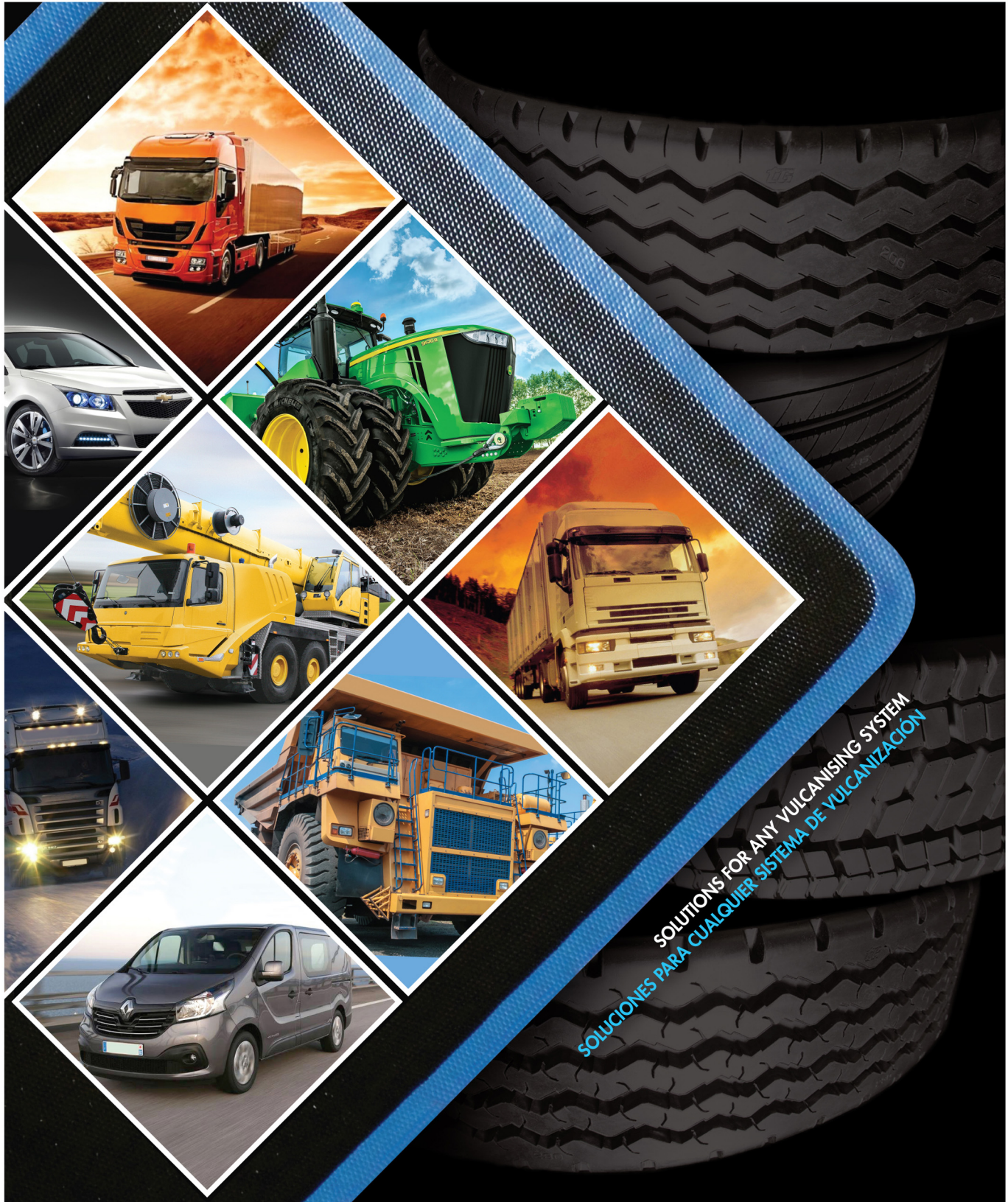


CATÁLOGO DE PRODUCTOS

PRODUCT CATALOGUE



SOLUTIONS FOR ANY VULCANISING SYSTEM
SOLUCIONES PARA CUALQUIER SISTEMA DE VULCANIZACIÓN



Planta y oficinas comerciales
Buenos Aires | Argentina
Plant and offices
Buenos Aires | Argentina

PRESENTACIÓN

Contando con más de 20.000 metros cuadrados de infraestructura productiva y logística, nos hemos convertido en uno de los fabricantes líderes de materiales para reparación de neumáticos.

Desde 1976, hemos desarrollado soluciones para la reparación de neumáticos y hoy nos complace servir a clientes satisfechos en más de 20 países en América, Europa, Norte de África, Asia y Australia.

Nuestro servicio es flexible y simplificado. Nuestra oferta es amplia y abarca los mercados de bicicletería, automotriz, industrial y fuera de carretera.

Nos especializamos en el diseño, producción y comercialización de parches, compuestos y adhesivos para la reparación de neumáticos. Nuestro Sistema de Gestión de Calidad está certificado según norma ISO 9001, nuestras unidades de reparación radiales han sido homologadas según las directivas europeas ECE 108 & 109 y nos encontramos registrados bajo REACH para la exportación de adhesivos a Europa.

En el presente catálogo presentamos nuevas líneas de unidades de reparación demostrando nuestro compromiso de ofrecer materiales de alta calidad que se ajustan a las necesidades dinámicas del mercado de la reparación de neumáticos.

INTRODUCTION

►► *With over 20,000 square metres of state-of-the-art manufacturing and distribution facilities, we have become one of the leading tyre repair material manufacturers in the industry.*

Since 1976, we have been developing tyre repair solutions and today we are proud to serve satisfied customers in over 20 countries in America, Europe, North Africa, Asia and Australia.

Our service is flexible and straightforward, offering a wide range of products for the bicycle, automotive, industrial and OTR market.

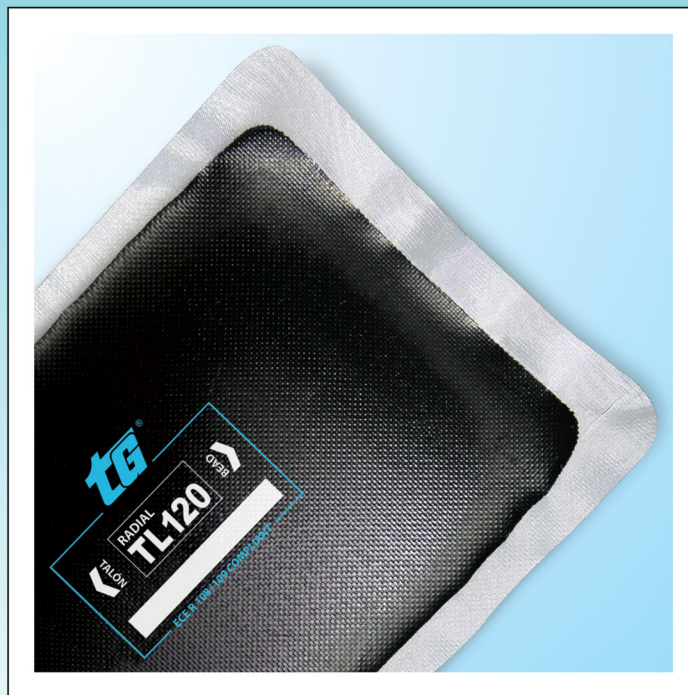
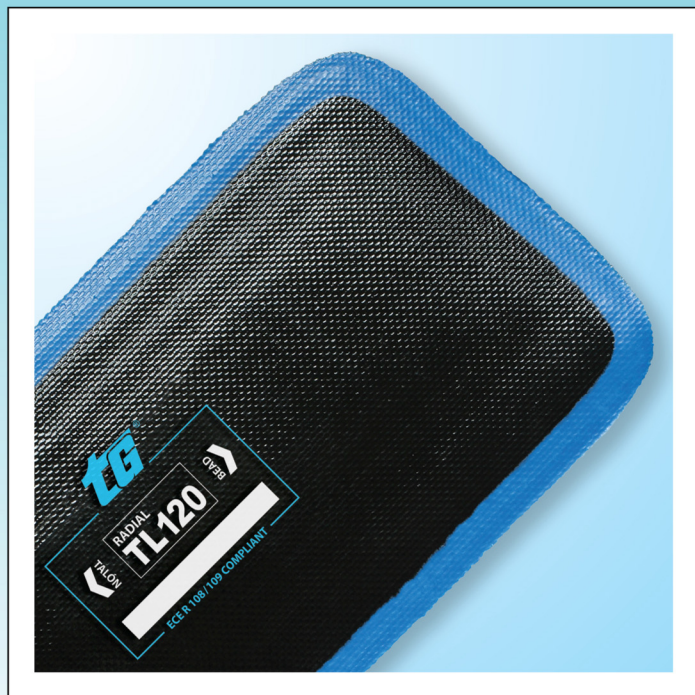
We specialise in the design, manufacture and commercialisation of tyre repair units, compounds and adhesives. Our Quality System conforms to ISO 9001, our radial repair units comply with ECE 108 & 109 and we are REACH registered for the export of our chemicals to Europe.

We are pleased to announce the launch of new repair unit lines showing our commitment to providing top quality materials that meet the needs of the dynamic tyre repair industry.

SOLUCIONES PARA CUALQUIER SISTEMA DE VULCANIZACIÓN.

Información técnica.

Las diferentes líneas de unidades de reparación de neumáticos TG se ajustan a las necesidades específicas de cada sistema de vulcanización y han sido diseñadas considerando tanto las variables del proceso de cura como las exigencias posteriores en servicio. La siguiente guía lo ayudará a escoger la línea de unidades de reparación más adecuada a sus necesidades.



Parches para cura química.

Línea TG TL radial y TG diagonal.

Parches TG diseñados para una perfecta vulcanización a temperatura ambiente. El cojín ha sido formulado para reaccionar tanto con el Cemento Especial TG como con el Cemento Especial TG HD (azul).

Representan una opción rápida y eficiente para la reparación de neumáticos radiales (Línea TG TL) y neumáticos diagonales (Línea TG).

Es posible también utilizarlos en procesos de vulcanización en caliente siempre que el cojín sea aplicado con Cemento Especial TG o Cemento Especial TG HD.

Tiempo de almacenaje: 2 años.



Parches para cura térmica. Parches sin cojín / Parches con tela.

Línea TG TLC radial y TGC diagonal.

Parches TG especialmente diseñados para vulcanizar bajo condiciones de presión y temperatura exclusivamente.

Parches TG construidos sin material de adhesión. La unidad de reparación se vulcaniza de forma completa en nuestra planta sobre un textil técnico especial.

Dicho textil, al ser retirado previo a la aplicación, le confiere a la superficie inferior del parche una superficie con rugosidad ideal que incrementa el área de contacto con el cojín de vulcanización en caliente posteriormente a aplicar.

En conjunto, el parche, cojín y el cemento negro de vulcanización en caliente, vulcanizarán de forma completa.

Se recomienda su utilización tanto en procesos de reconstrucción de neumáticos en autoclave o molde así como en procesos de reparación en prensas seccionales en un rango de temperaturas de 100° a 150° C.

La línea de unidades de reparación TG TLC y TGC permite obtener los mayores valores de adhesión posibles.

Tiempo de almacenaje: 5 años.





Parches con cojín para vulcanización en caliente.

Línea TG TLCC radial y TGCC diagonal.

Parches TG especialmente diseñados para vulcanizar bajo condiciones de presión y temperatura exclusivamente.

Unidades de reparación TG con la misma estructura que los parches de la línea TG TLC y TGC pero construidos con cojín para vulcanización en caliente exclusivamente.

Ampliamente preferidos en plantas de reconstrucción o talleres de reparación con alto número de neumáticos reparados diariamente. La unidad de reparación se encuentra lista para ser aplicada reduciendo tiempos operativos.

Se recomienda su utilización tanto en procesos de reconstrucción de neumáticos en autoclave o molde así como en procesos de reparación en prensas seccionales en un rango de temperaturas de 100°C a 150°C utilizando cemento negro de vulcanización en caliente.

En ambas líneas, el cojín de vulcanización en caliente fluye corrigiendo imperfecciones en el área de reparación asegurando una reparación superior y permanente.

Tiempo de almacenaje 1 año.



Parches con Sistema de Cura Dual.

Línea TG TLDC radial y TGDC diagonal.

Parches TG diseñados tanto para vulcanizar en procesos de cura química a temperatura ambiente como en procesos de cura térmica.

El cojín de la unidad de reparación se encuentra especialmente formulado para reaccionar con el Cemento Especial TG HD tanto en cura química como térmica donde también es posible la aplicación con cemento de vulcanización en caliente. En procesos de vulcanización en caliente, los agentes de vulcanización del cojín y del cemento reaccionan brindando una adhesión significativamente superior al sistema de vulcanización química tradicional.

Se recomiendan para reparaciones de neumáticos tanto a temperatura ambiente como en sistemas de vulcanización con aplicación de calor como ser moldes, prensas seccionales o autoclaves. Este sistema de reparación es preferido en reconstrucción de neumáticos sin tercera presión. La buena pegajosidad del cojín permite que la unidad de reparación se mantenga en posición hasta que la vulcanización se produzca por completo.

Brindan una opción sumamente versátil y de excelente prestaciones.

Tiempo de almacenaje: 1 año.



SOLUTIONS FOR ANY VULCANIZING SYSTEM.

Technical information.

The various TG tyre repair unit lines have been especially designed to meet the specific requirements of each vulcanizing system. Curing process variables and service requirements have been taken into account in order to offer the most efficient tyre repair solution. This guide will help you choose the most suitable tyre repair unit line according to your needs.



Chemical cure patches.

TG TL radial and TG diagonal lines.

TG tyre repair patches designed to achieve a perfect bond to the tyre at room temperature applications. Chemical cure cushion gum has been formulated to vulcanise both with TG Special Cement and TG HD Special Cement. Fast and efficient tyre repair solution for repairing radial tyres (TG TL line) and diagonal tyres (TG line).

These patches can also be used in heat cure processes provided they are applied with TG Special Cement and TG HD Special Cement.

Shelf life: 2 years.



Hot cure patches. Patches without cushion gum / Cloth backed patches.

TG TLC and TGC lines.

Especially designed for vulcanisation processes under heat and pressure conditions exclusively.

TG patches built without cushion gum. The repair unit is fully cured in our plant on a special technical cloth which when peeled off previous to application, leaves a rough surface which increases the contact area with the laminated cushion gum for hot cure. Both patch and cushion gum together with black heating cement will cure completely.

This repair unit line is recommended for heat cure processes in autoclave, moulds and section presses with a temperature range between 100° C and 150° C.

Shelf life: 5 years.





Patches with heat cure cushion gum.

TG TLCC radial and TGCC diagonal lines.

Especially designed for vulcanisation processes under heat and pressure conditions exclusively.

TG Tyre repair units with the same construction as TG TLC and TGC line featuring heat cure cushion gum for hot vulcanization only. Widely popular in tyre retreading or tyre workshops with high volume of daily tyre repairs. The repair unit is ready to be applied to the tyre reducing labour significantly.

This repair unit line is recommended for heat cure processes in autoclave, moulds and section presses with a curing temperature range between 100° C and 150° C.

Heat cure cushion gum flows easily into to tyre imperfections due to buffing ensuring a superior and permanent repair.

Shelf life: 1 year.



Dual cure system patches.

TG TLDC radial and TGDC diagonal lines.

Repair unit's cushion gum has been especially formulated to vulcanise with TG HD Special Cement both in chemical cure and heat cure processes as well as with black heating cement in heat cure processes.

In heat cure processes, curing agents present in the cushion gum and in TG HD Special Cement react ensuring a superior adhesion level compared to traditional chemical cure.

This repair unit line is recommended for heat cure processes in autoclave, moulds and section presses with a curing temperature range between 100° C and 150° C. This tyre repair unit line is widely preferred in retreading processes without third pressure. High tack cushion gum allows the repair unit to stay in place before complete vulcanization occurs.

Highly versatile and outstanding performance tyre repair solution.

Shelf life: 1 year.



ÍNDICE DE PRODUCTOS

| | |
|---------------------------------------|----|
| TG COMBI | 9 |
| TG PLUG | 10 |
| TG LAZO | 10 |
| TG FAST | 11 |
| PLAQUETS PARA REPARACIÓN DE VÁLVULAS | 11 |
| COMPUESTOS PARA VULCANIZAR | 11 |
| PARCHES UNIVERSALES | 12 |
| PARCHES UNIVERSALES REFORZADOS | 12 |
| PARCHES PARA CÁMARAS | 14 |
| KIT DE REPARACIÓN DE CÁMARAS EN FRÍO | 14 |
| PARCHES RADIALES | 15 |
| PARCHES RADIALES REFORZADOS CON ACERO | 18 |
| PARCHES DIAGONALES | 20 |
| PARCHES RADIALES OTR | 22 |
| PARCHES DIAGONALES OTR | 24 |
| CEMENTO ESPECIAL TG | 27 |
| CEMENTO ESPECIAL TG HD | 27 |
| CEMENTO FLUX | 28 |
| MASILLA AUTOVULCANIZANTE A+B | 28 |
| LIMPIADOR DE SUPERFICIES TG | 29 |
| SELLADOR TG SEL | 29 |
| SELLADOR DE TALONES | 29 |
| PASTA PARA MONTAR NEUMÁTICOS | 30 |

ÍNDICE DE TABLAS DE SELECCIÓN DE PARCHES

| | |
|---------------------------------------|----|
| PARCHES UNIVERSALES | 13 |
| PARCHES UNIVERSALES REFORZADOS | 13 |
| PARCHES RADIALES | 15 |
| PARCHES RADIALES REFORZADOS CON ACERO | 19 |
| PARCHES DIAGONALES | 21 |
| PARCHES RADIALES OTR | 23 |
| PARCHES DIAGONALES OTR | 25 |

PRODUCT INDEX

| | |
|-------------------------------|----|
| TG COMBI | 9 |
| TG PLUG | 10 |
| TG LAZO | 10 |
| TG FAST | 11 |
| VALVE PATCHES | 11 |
| VULCANISING REPAIR COMPOUNDS | 11 |
| UNIVERSAL PATCHES | 12 |
| REINFORCED UNIVERSAL PATCHES | 12 |
| TUBE REPAIR PATCHES | 14 |
| TUBE REPAIR KIT | 14 |
| RADIAL PATCHES | 15 |
| STEEL REINFORCED PATCHES | 18 |
| BIAS PATCHES | 20 |
| OTR RADIAL PATCHES | 22 |
| OTR BIAS PATCHES | 24 |
| TG SPECIAL CEMENT | 27 |
| HEAVY DUTY TG SPECIAL CEMENT | 27 |
| BLACK HEATING CEMENT | 28 |
| A+B SELF-VULCANISING COMPOUND | 28 |
| TG SURFACE CLEANER | 29 |
| TG SEL SEALER | 29 |
| BEAD SEALER | 29 |
| TYRE MOUNTING PASTE | 30 |

PATCH SELECTION CHART INDEX

| | |
|------------------------------|----|
| UNIVERSAL PATCHES | 13 |
| REINFORCED UNIVERSAL PATCHES | 13 |
| RADIAL PATCHES | 16 |
| STEEL REINFORCED PATCHES | 19 |
| BIAS PATCHES | 21 |
| OTR RADIAL PATCHES | 23 |
| OTR BIAS PATCHES | 25 |

TG COMBI

Sistema de reparación de inserto y parche diseñado para reparar pinchaduras en la zona de la banda de rodamiento de neumáticos radiales o diagonales. TG-COMBI obtura y sella el orificio en un solo paso, previniendo la penetración de humedad y contaminación y evitando la corrosión de los alambres de acero. A fin de asegurar una reparación permanente, se recomienda aplicar con CEMENTO ESPECIAL TG. Adecuados para cura química o térmica.

El diámetro de los insertos TG COMBI es mayor al de la herida a reparar a fin de garantizar una obturación por compresión y una vulcanización y sello permanente.

► Patch and plug repair system designed to repair punctures on the tread area of radial or bias tyres. TG-COMBI system fills and seals the injury in one step, preventing moisture and contamination from penetrating and avoiding steel cord wire corrosion. In order to ensure a permanent repair, please make sure you apply with TG SPECIAL CEMENT. Suitable for chemical or heat cure. TG COMBI's stem diameter is larger than injury size in order to ensure proper compression fit and permanent cure and seal.

| Nº REF. REF. NO. | DESCRIPCIÓN DESCRIPTION | DIÁMETRO PARCHE / INSERTO PATCH / STEM DIAMETER | CONTENIDO CONTENT |
|---------------------|----------------------------|--|----------------------|
| EC 0025 | TG-COMBI 3 | 45 mm / 3 mm | 20 |
| EC 0030 | TG-COMBI 7 | 45 mm / 7 mm | 40 |
| EC 0035 | TG-COMBI 10 | 45 mm / 10 mm | 20 |

Fresa calibre | Carbide cutter

| Nº REF. REF. NO. | DESCRIPCIÓN DESCRIPTION | DIÁMETRO DIAMETER |
|---------------------|----------------------------|----------------------|
| EC 0060 | Fresa calibre TG-COMBI 3 | 3 mm |
| | TG-COMBI 3 Carbide cutter | 3 mm |
| EC 0070 | Fresa calibre TG-COMBI 7 | 6 mm |
| | TG-COMBI 7 Carbide cutter | 6 mm |
| EC 0080 | Fresa calibre TG-COMBI 10 | 10 mm |
| | TG-COMBI 10 Carbide cutter | 10 mm |

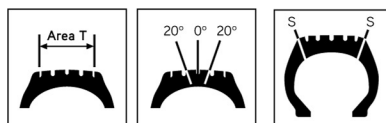


Fig. 1

Fig. 2



Límites de reparación | Repair limits

- El área reparable corresponde al 80% del ancho de la banda de rodamiento (fig. 1).
- El ángulo de la herida no debe exceder 20°. De ser mayor, utilizar un método de reparación de 2 piezas (fig. 2).
- Dimensiones de herida máximas: 6 mm (1/4") para neumáticos de pasajeros y vehículos comerciales livianos, 10 mm (3/8") para neumáticos de camiones medianos y pesados.
- Repairable area is limited to 80% of the tread width (fig. 1).
- Injury angle must not exceed 20°. If so, use a 2-piece repair method (fig. 2).
- Maximum allowable injury size: 6 mm (1/4") for passenger tyres. 10 mm (3/8") for medium and heavy truck tyres.

AREA REPARABLE (T)
COMO % DE LA SECCIÓN NOMINAL DEL NEUMÁTICO.
REPAIRABLE AREA (T)
DEFINED AS % OF NOMINAL SECTION WIDTH OF TYRE.

| | Sección nominal del neumático Nominal section width (mm) | |
|--|---|------|
| Automóvil Passenger car | < 155 | 60 % |
| | 150 - 200 | 65 % |
| | > 200 | 70 % |
| Vehículo comercial Commercial vehicle | < 225 | 60 % |
| | 225 - 305 | 65 % |
| | > 305 | 70 % |

| Daño máx. Ø / Max. injury Ø | | 3 mm (1/8") | 6 mm (1/4") | 10 mm (3/8") | Máximas reparac. (*) Maximum repairs (*) |
|------------------------------------|-------------------------------------|------------------|---------------|----------------|---|
| Fresa calibre / Carbide cutter | | FC TG-COMBI 3 | FC TG-COMBI 7 | FC TG-COMBI 10 | |
| Unidad de reparación / Repair unit | | TG-COMBI 3 | TG-COMBI 7 | TG-COMBI 10 | |
| | Índice de velocidad Speed rating | Hasta / Up to J | ● | ● | 2 |
| | | J-V | ● | | 1 |
| | | V | | | |
| | Índice de velocidad Speed rating | Hasta / Up to -V | ● | ● | 3 |
| | | Hasta / Up to ZR | ● | | |
| | Índice de velocidad Speed rating | Hasta / Up to -V | ● | ● | 3 |
| | | Hasta / Up to ZR | ● | | |
| | | | ● | ● | 3 |

(*) Número máximo de reparaciones permitidas con una combinación de inserto/parche por neumático.

(*) Maximum allowable number of repairs with plug/patch combination repair units per tyre.

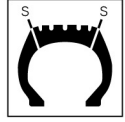
TG PLUG

Sistema de reparación de inserto diseñado para reparar pinchaduras en la zona de la banda de rodamiento de neumáticos radiales o diagonales. TG-PLUG obtura y sella el orificio en un solo paso, previniendo la penetración de humedad y contaminación y evitando la corrosión de los alambres de acero. A fin de asegurar una reparación permanente, se recomienda aplicar con CEMENTO ESPECIAL TG. Es necesaria la aplicación de una unidad de reparación en el interior del neumático a modo de asegurar una reparación completa. Adecuados para cura química o térmica. El diámetro de los insertos TG PLUG es mayor al de la herida a reparar a fin de garantizar una obturación por compresión y una vulcanización y sello permanente.

► Plug repair system designed to repair punctures on the tread area of radial or bias tyres. TG-PLUG system fills and seals the injury in one step, preventing moisture and contamination from penetrating and avoiding steel cord wire corrosion. In order to ensure a permanent repair, please make sure you apply with TG SPECIAL CEMENT. A repair unit should be applied on the inside of the tyre in order to ensure a complete repair. Suitable for chemical or heat cure.

TG PLUG's stem diameter is larger than injury size in order to ensure proper compression fit and permanent cure and seal.

| Nº REF. REF. NO. | DESCRIPCIÓN DESCRIPTION | DIÁMETRO INSERTO STEM DIAMETER | CONTENIDO CONTENT |
|---------------------|----------------------------|-----------------------------------|----------------------|
| EI 0090 | TG-PLUG 7 | 7 mm | 20 |
| EI 0095 | TG-PLUG 10 | 10 mm | 20 |
| EI 0100 | TG-PLUG 15 | 15 mm | 10 |



Fresa calibre | Carbide cutter

| Nº REF. REF. NO. | DESCRIPCIÓN DESCRIPTION | DIÁMETRO DIAMETER |
|---------------------|----------------------------|----------------------|
| SI 0310 | Fresa calibre TG-PLUG 7 | 6 mm |
| | TG-PLUG 7 Carbide cutter | 6 mm |
| SI 0320 | Fresa calibre TG-PLUG 10 | 8 mm |
| | TG-PLUG 10 Carbide cutter | 8 mm |
| SI 0330 | Fresa calibre TG-PLUG 15 | 13 mm |
| | TG-PLUG 15 Carbide cutter | 13 mm |

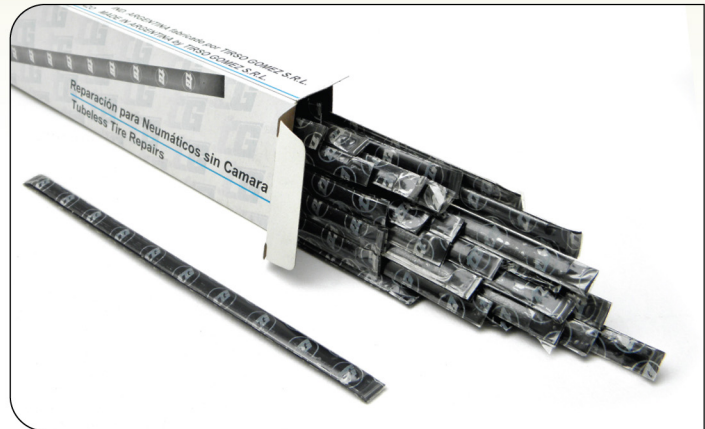
TG LAZO

Inserto diseñado para reparar pequeños daños en neumáticos radiales o diagonales. TG-LAZO obtura y sella el orificio en un solo paso, previniendo la penetración de humedad y contaminación y evitando la corrosión de los alambres de acero. Se recomienda desarmar el neumático antes de aplicar a fin de examinar en detalle el daño. A fin de asegurar una reparación permanente, se recomienda aplicar con CEMENTO ESPECIAL TG. Es necesaria la aplicación de una unidad de reparación en el interior del neumático a modo de asegurar una reparación completa. Adecuados para cura química o térmica.

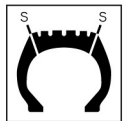
El diámetro de los insertos TG LAZO es mayor al de la herida a reparar a fin de garantizar una obturación por compresión y una vulcanización y sello permanente.

► Insert designed to repair small injuries in radial and bias tyres. TG-LAZO system fills and seals the injury in one step, preventing moisture and contamination from penetrating and avoiding steel cord wire corrosion. Demounting of the tyre from the rim is recommended for closer examination of the injury. In order to ensure a permanent repair, please make sure you apply with TG SPECIAL CEMENT. A repair unit should be applied on the inside of the tyre in order to ensure a complete repair. Suitable for chemical or heat cure.

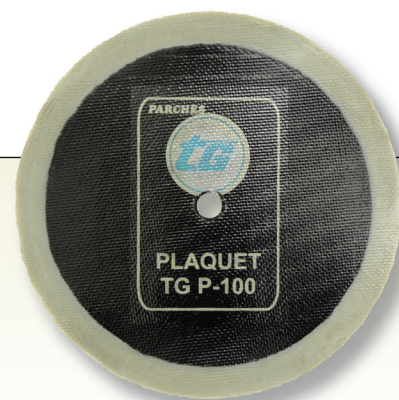
TG LAZO's stem diameter is larger than injury size in order to ensure proper compression fit and permanent cure and seal.



| Nº REF. REF. NO. | DESCRIPCIÓN DESCRIPTION | LARGO / DIÁMETRO LENGTH / DIAMETER | CONTENIDO CONTENT |
|---------------------|----------------------------|---------------------------------------|----------------------|
| EI 0150 | TG-L 10 LAZO 6 mm | 10 cm / 6 mm | 60 |
| EI 0160 | TG-L 10 LAZO 9 mm | 10 cm / 9 mm | 40 |
| EI 0170 | TG-L 20 LAZO 6 mm | 20 cm / 6 mm | 30 |
| EI 0180 | TG-L 20 LAZO 9 mm | 20 cm / 9 mm | 20 |



PLAQUETS PARA REPARACIÓN DE VÁLVULAS VALVE PATCHES



| Nº REF. REF. NO. | DESCRIPCIÓN DESCRIPTION | FORMA SHAPE | DIMENSIONES DIMENSIONS | CONTENIDO CONTENT |
|---------------------|----------------------------|-----------------|---------------------------|----------------------|
| CI 0010 | TG P 80 | Redondo Round | 80 mm | 20 |
| CI 0020 | TG P 100 | Redondo Round | 100 mm | 15 |
| CI 0030 | TG P 120 | Redondo Round | 120 mm | 10 |

Reforzados con textil.
► Fabric reinforced.

TG FAST

Sistema de reparación temporario de pequeños daños en neumáticos radiales o diagonales sin cámara. Se recomienda aplicar con CEMENTO ESPECIAL TG. No es recomendado para reparaciones en el lateral de neumáticos.

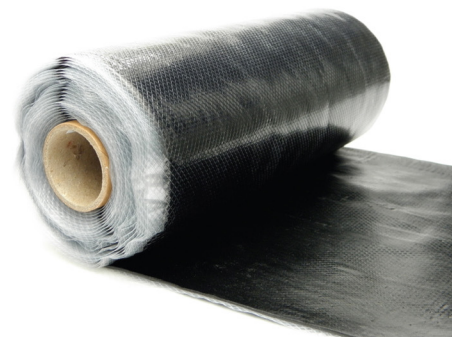
► Temporary repair system for small injuries in tubeless radial or bias tyres. Application with TG SPECIAL CEMENT is suggested. Not recommended for sidewall repairs.

| Nº REF. REF. NO. | DESCRIPCIÓN DESCRIPTION | | CONTENIDO CONTENT |
|---------------------|----------------------------|----------------|----------------------|
| EI 0130 | TG-F 10 FAST 10 cm | Auto / Car | 60 |
| EI 0140 | TG-F 20 FAST 20 cm | Camión / Truck | 30 |



COMPUESTOS PARA VULCANIZAR / VULCANISING REPAIR COMPOUNDS

| Nº REF. REF. NO. | DESCRIPCIÓN DESCRIPTION | ANCHO DEL ROLLO ROLL WIDTH | TEMPERATURA MÍNIMA DE VULCANIZACIÓN MINIMUM CURING TEMPERATURE | TEMPERATURA MÁXIMA DE VULCANIZACIÓN MAXIMUM CURING TEMPERATURE | CONTENIDO CONTENT |
|---------------------|---|-------------------------------------|--|--|----------------------|
| HP 0010 | COMPUESTO RÁPIDO TUBE REPAIR COMPOUND | 250 mm | 100° C | 150° C | 1 Kg |
| HP 0026 | COJÍN NEGRO HIGH TEMPERATURE CUSHION GUM | 250 mm | 110° C | 155° C | 2 Kg |
| HP 0030 | COJÍN NEGRO HIGH TEMPERATURE CUSHION GUM | 250 mm | 110° C | 155° C | 5 Kg |
| HP 0050 | COMPUESTO NEGRO SKIVE FILLING COMPOUND | 250 mm | 100° C | 150° C | 2 Kg |
| HP 0060 | COMPUESTO NEGRO SKIVE FILLING COMPOUND | 250 mm | 100° C | 150° C | 5 Kg |
| HP 0080 | COJÍN PRECURADO PRECURED RUBBER | Varios Various | 100° C | 150° C | 5 Kg |
| HP 0090 | TELA CORD TYRE CORD | 500 mm | 100° C | 175° C | 5 Kg |



ESPECIFICACIONES ADICIONALES.

RÁPIDO DE CÁMARA: Compuesto formulado para la reparación de cámaras.

COJÍN NEGRO: Cojín de alta temperatura formulado para laminar parches sin cojín TG TLC, TGC, TG TLC OTR y TGC OTR en procesos de vulcanización en caliente en molde o prensas seccionales.

COMPUESTO NEGRO: Compuesto de caucho con alta resistencia a la abrasión para ser utilizado en reparaciones en molde, autoclave o prensas seccionales. El área de reparación debe ser cubierta con CEMENTO FLUX.

COJÍN PRECURADO: Compuesto de caucho utilizado para aplicación de banda de rodamiento y laminado de parches sin cojín TG TLC, TGC, TG TLC OTR y TGC OTR en procesos de vulcanización en caliente en autoclave. Provee excelente adhesión y resistencia a esfuerzos de flexión.

► ADDITIONAL SPECIFICATIONS.

TUBE REPAIR COMPOUND: Uncured rubber compound formulated for tube repairs.

HIGH TEMPERATURE CUSHION GUM: Uncured rubber compound formulated to laminate patches without cushion gum TG TLC, TGC, TG TLC OTR y TGC OTR used in high temperature curing processes in mould and sectional presses.

SKIVE FILLING COMPOUND: Cut and wear resistant uncured rubber compound for skive filling in mould, autoclave and sectional presses. Skive should be first coated with BLACK HEATING CEMENT.

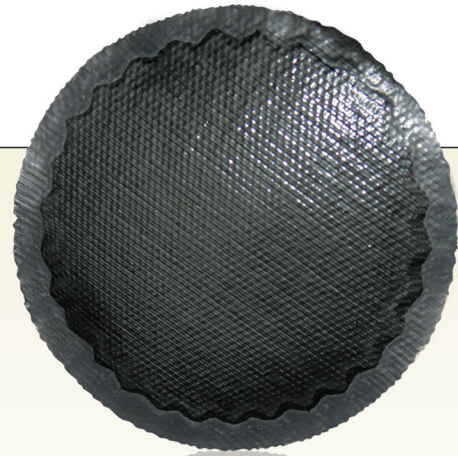
PRECURED RUBBER: Uncured rubber compound used for tread application and to laminate TG TLC, TGC, TG TLC OTR y TGC OTR patches without cushion gum in autoclave heat cure processes. Provides excellent adhesion and stress resistance.

PARCHES UNIVERSALES UNIVERSAL PATCHES

Permiten reparar pinchaduras y danos pequeños en neumáticos diagonales o radiales. Poseen una estructura multilaminar sin textil reforzada, resistente al hundimiento de la unidad de reparación y altamente flexible. A fin de asegurar la vulcanización más efectiva posible, se recomienda aplicar con CEMENTO ESPECIAL TG.

► Can be used on bias ply or radial tyres to repair nail hole. Reinforced, multi-layer, cordless and highly flexible structure which offers resistance to dimpling. In order to achieve the most effective bond to the tyre, please make sure you apply with TG SPECIAL CEMENT.

| Nº REF. REF. NO. | DESCRIPCIÓN DESCRIPTION | FORMA SHAPE | DIMENSIONES DIMENSIONS | CONTENIDO CONTENT |
|---------------------|----------------------------|-------------------|---------------------------|----------------------|
| AP 0004 | TG U 30 | Redondo Round | 30 mm | 80 |
| AP 0005 | TG U 40 | Redondo Round | 40 mm | 60 |
| AP 0008 | TG U 45 | Cuadrado Square | 45 mm | 60 |
| AP 0015 | TG U 55 | Redondo Round | 55 mm | 40 |
| AP 0016 | TG U 55 | Cuadrado Square | 55 mm | 40 |
| AP 0021 | TG U 65 | Cuadrado Square | 65 mm | 35 |
| AP 0023 | TG U 75 | Cuadrado Square | 75 mm | 35 |

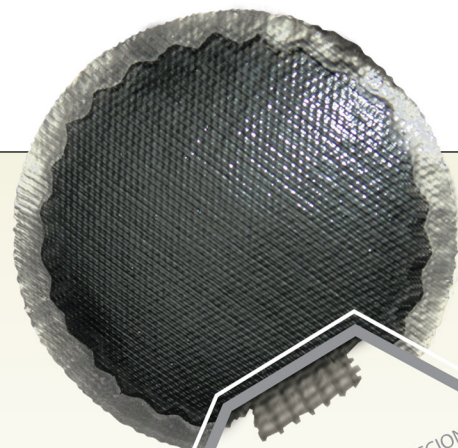


PARCHES UNIVERSALES REFORZADOS REINFORCED UNIVERSAL PATCHES

Parches universales reforzados TG construidos con un textil bidireccional que provee un refuerzo superior en reparaciones de pinchaduras en neumáticos radiales y diagonales. Recomendados únicamente para la zona de la corona. A fin de asegurar la vulcanización más efectiva posible, se recomienda aplicar con CEMENTO ESPECIAL TG.

► Highly flexible TG reinforced universal patches are built with a cross weave fabric which provides extra reinforcement for radial and diagonal nailhole repairs. Recommended for tread area only. In order to achieve the most effective bond to the tyre, please make sure you apply with TG SPECIAL CEMENT.

| Nº REF. REF. NO. | DESCRIPCIÓN DESCRIPTION | FORMA SHAPE | DIMENSIONES DIMENSIONS | CONTENIDO CONTENT |
|---------------------|----------------------------|-----------------|---------------------------|----------------------|
| AP 0010 | TG UR 40 | Redondo Round | 40 mm | 80 |
| AP 0020 | TG UR 55 | Redondo Round | 55 mm | 40 |
| AP 0035 | TG UR 80 | Redondo Round | 80 mm | 10 |



REFORZADO BIDIRECCIONAL
CROSS WEAVE REINFORCEMENT



Tabla de selección de parches universales. Universal patches selection chart.

DIAGONALES / DIAGONAL

RADIALES / RADIAL

| CORONA Y LATERAL CROWN AND SIDEWALL | | | |
|--|-------------------|--------------------------|---------------------|
| DESCRIPCIÓN DESCRIPTION | FORMA SHAPE | DIMENSIONES DIMENSION | DAÑO INJURY SIZE |
| TGU 30 | REDONDO / ROUND | 30 mm | Hasta 6 mm |
| TGU 40 | REDONDO / ROUND | 40 mm | 6 - 8 mm |
| TGU 55 | REDONDO / ROUND | 55 mm | 8 - 10 mm |
| TGU 55 | CUADRADO / SQUARE | 55 mm | 8 - 10 mm |
| TGU 65 | CUADRADO / SQUARE | 65 mm | 10 - 12 mm |
| TGU 75 | CUADRADO / SQUARE | 75 mm | 10 - 12 mm |

Notas de uso:

- ▶ Se debe utilizar el material de relleno adecuado a fin de obturar la herida.
- ▶ Servicio local, carretera, posición de rueda y tipo de cargas deberán ser tomados en cuenta para determinar el límite de reparaciones y la adecuada selección del parche y/o unidades de reparación.
- ▶ Ante cualquier duda consultar con nuestro Departamento Técnico.

Notes:

- ▶ Injury filler material should be used to seal injury.
- ▶ These charts are suggested guidelines. Driving conditions, load, pressure, speed, etc.
- ▶ Should be considered when assessing repair limits and selecting repair units. Please contact our Technical Department for further information.

Tabla de selección de parches universales reforzados. Reinforced universal patches selection chart.

DIAGONALES / DIAGONAL

RADIALES / RADIAL

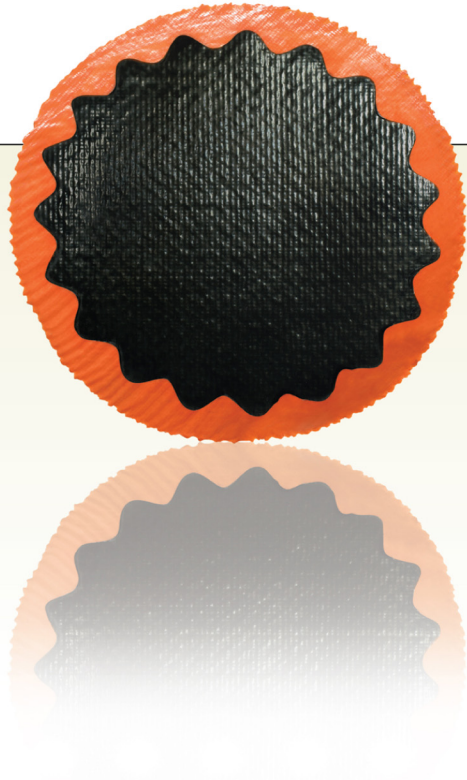
| CORONA ÚNICAMENTE CROWN ONLY | | | |
|---------------------------------|-----------------|--------------------------|---------------------|
| DESCRIPCIÓN DESCRIPTION | FORMA SHAPE | DIMENSIONES DIMENSION | DAÑO INJURY SIZE |
| TGUR 40 | REDONDO / ROUND | 40 mm | 6 - 8 mm |
| TGUR 55 | REDONDO / ROUND | 55 mm | 8 - 10 mm |
| TGUR 80 | REDONDO / ROUND | 80 mm | 10 - 12 mm |

PARCHES PARA REPARACIÓN DE CÁMARAS

TUBE REPAIR PATCHES

Los parches para reparar cámaras TG aseguran una reparación permanente y una terminación con bordes lisos. Deben ser aplicados con CEMENTO ESPECIAL TG a fin de lograr una vulcanización efectiva a la cámara. Los distintos tamaños y formas disponibles hacen que la reparación de cámaras de bicicletas, motos, automóviles, camiones y vehículos agrícolas sea un éxito. Su especial geometría y construcción permiten que la unidad de reparación se ajuste perfectamente a los esfuerzos de estiramiento por inflado.

► TG tube patches ensure a safe and permanent repair and leave no edges. In order to achieve the most effective bond to the tube, please make sure you apply with TG SPECIAL CEMENT. Various sizes and shapes available help make bicycle, motorcycle, car, truck and tractor tubes repairs a success. Special geometry and construction allow the repair unit to stretch evenly when tube is inflated.



FORMA / SHAPE

| Nº REF. REF. NO. | DESCRIPCIÓN DESCRIPTION | FORMA SHAPE | DIMENSIONES DIMENSIONS | CONTENIDO CONTENT |
|---------------------|----------------------------|-----------------|---------------------------|----------------------|
| AI 0010 | TG 20 | Redondo Round | 20 mm | 135 |
| AI 0020 | TG 30 | Redondo Round | 30 mm | 98 |
| AI 0030 | TG 40 | Redondo Round | 40 mm | 96 |
| AI 0035 | TG 45 | Redondo Round | 45 mm | 80 |
| AI 0040 | TG 55 | Redondo Round | 55 mm | 40 |
| AI 0050 | TG 80 | Redondo Round | 80 mm | 10 |
| AI 0055 | TG 100 | Redondo Round | 100 mm | 10 |
| AI 0060 | TG 40x20 | Ovalado Oval | 40x20 mm | 96 |
| AI 0070 | TG 65x30 | Ovalado Oval | 65x35 mm | 80 |
| AI 0080 | TG 75x45 | Ovalado Oval | 75x45 mm | 30 |
| AI 0090 | TG 100x50 | Ovalado Oval | 100x50 mm | 30 |
| AI 0100 | TG 150x70 | Ovalado Oval | 150x70 mm | 10 |



KIT DE REPARACIÓN DE CÁMARAS EN FRÍO

TUBE REPAIR KIT

| Nº REF. REF. NO. | DESCRIPCIÓN DESCRIPTION | CONTENIDO CONTENT |
|---------------------|---|---|
| BI 0005 | Kit para reparación de cámaras de bicicleta | 4 parches TG 20 - 2 parches TG 30 - 2 parches TG 40x20 - 1 parche TG 65x30 - 4 gomines - 1 pomo cemento especial TG-C 10 - 1 raspa metálica |
| BI 0005 | Tube repair kit for bicycle | 4 patches TG 20 - 2 patches TG 30 - 2 patches TG 40x20 - 1 patch TG 65x30 - 4 valve tubes - 1 tube special cement TG-C 10 - 1 rasp |



PARCHES PARA REPARACIÓN DE NEUMÁTICOS RADIALES

RADIAL REPAIR PATCHES

Diseñados para reparaciones centradas en el daño, tanto en banda de rodamiento, como en hombro y lateral. Poseen una resistente y flexible estructura textil reforzada en las terminaciones. Los compuestos utilizados confieren impermeabilidad y una excelente resistencia al calor asegurando una adhesión óptima. Se debe utilizar el material de relleno adecuado a fin de obturar la herida. Adecuados para cualquier sistema de vulcanización.

► Centre-over-injury designed patches to be applied in tread, shoulder or sidewall repairs. Built with resistant and flexible cord fabric reinforced at ply endings. Special compounding makes the repair units impermeable and heat resistant ensuring a perfect bond. Injury filler material should be used to seal the injury. Suitable for all vulcanizing systems.



Línea TG TL:
Cojín químico.
► TG TL: Chemical cushion gum.

FORMA / SHAPE

| Nº REF. CURA QUÍMICA | Nº REF. CURA TÉRMICA SIN COJÍN | Nº REF. CURA TÉRMICA CON COJÍN | Nº REF. CURA DUAL | DESCRIPCIÓN CURA QUÍMICA | DESCRIPCIÓN CURA TÉRMICA SIN COJÍN | DESCRIPCIÓN CURA TÉRMICA CON COJÍN | DESCRIPCIÓN CURA DUAL | DIMENSIONES DIMENSIONS | Nº TELAS PLY RATING | CONTENIDO CONTENT |
|------------------------|--|-------------------------------------|--------------------|---------------------------|---|--|-----------------------|------------------------|---------------------|-------------------|
| REF. NO. CHEMICAL CURE | REF. NO. HEAT CURE WITHOUT CUSHION GUM | REF. NO. HEAT CURE WITH CUSHION GUM | REF. NO. DUAL CURE | DESCRIPTION CHEMICAL CURE | DESCRIPTION HEAT CURE WITHOUT CUSHION GUM | DESCRIPTION HEAT CURE WITH CUSHION GUM | DESCRIPTION DUAL CURE | | | |
| DI 0020 | DI 0210 | DI 1510 | DI 4020 | TG TL 110 | TG TLC 110 | TG TLCC 110 | TG TLDC 110 | 75 x 55 mm | 1 | 20 |
| DI 0030 | DI 0220 | DI 1520 | DI 4030 | TG TL 112 | TG TLC 112 | TG TLCC 112 | TG TLDC 112 | 120 x 70 mm | 1 | 10 |
| DI 0040 | DI 0230 | DI 1530 | DI 4040 | TG TL 114 | TG TLC 114 | TG TLCC 114 | TG TLDC 114 | 130 x 85 mm | 1 | 10 |
| DI 0045 | DI 0235 | DI 1532 | DI 4045 | TG TL 115 | TG TLC 115 | TG TLCC 115 | TG TLDC 115 | 90 x 75 mm | 1 | 20 |
| DI 0050 | DI 0240 | DI 1540 | DI 4050 | TG TL 120 | TG TLC 120 | TG TLCC 120 | TG TLDC 120 | 125 x 80 mm | 2 | 10 |
| DI 0060 | DI 0250 | DI 1550 | DI 4060 | TG TL 122 | TG TLC 122 | TG TLCC 122 | TG TLDC 122 | 175 x 75 mm | 2 | 10 |
| DI 0070 | DI 0260 | DI 1560 | DI 4070 | TG TL 124 | TG TLC 124 | TG TLCC 124 | TG TLDC 124 | 220 x 75 mm | 2 | 10 |
| DI 0075 | DI 0261 | DI 1570 | DI 4075 | TG TL 125 | TG TLC 125 | TG TLCC 125 | TG TLDC 125 | 125 x 115 mm | 3 | 10 |
| DI 0076 | DI 0262 | DI 1572 | DI 4076 | TG TL 126 | TG TLC 126 | TG TLCC 126 | TG TLDC 126 | 260 x 75 mm | 3 | 10 |
| DI 0077 | DI 0263 | DI 1574 | DI 4077 | TG TL 128 | TG TLC 128 | TG TLCC 128 | TG TLDC 128 | 330 x 75 mm | 3 | 10 |
| DI 0078 | DI 0264 | DI 1580 | DI 4078 | TG TL 133 | TG TLC 133 | TG TLCC 133 | TG TLDC 133 | 135 x 102 mm | 3 | 10 |
| DI 0079 | DI 0265 | DI 1590 | DI 4079 | TG TL 135 | TG TLC 135 | TG TLCC 135 | TG TLDC 135 | 200 x 150 mm | 4 | 10 |
| DI 0080 | DI 0270 | DI 1600 | DI 4080 | TG TL 140 | TG TLC 140 | TG TLCC 140 | TG TLDC 140 | 200 x 115 mm | 3 | 10 |
| DI 0090 | DI 0272 | DI 1610 | DI 4090 | TG TL 142 | TG TLC 142 | TG TLCC 142 | TG TLDC 142 | 260 x 130 mm | 4 | 10 |
| DI 0100 | DI 0274 | DI 1620 | DI 4100 | TG TL 144 | TG TLC 144 | TG TLCC 144 | TG TLDC 144 | 335 x 130 mm | 4 | 10 |
| DI 0105 | DI 0275 | DI 1630 | DI 4103 | TG TL 145 | TG TLC 145 | TG TLCC 145 | TG TLDC 145 | 230 x 180 mm | 4 | 5 |



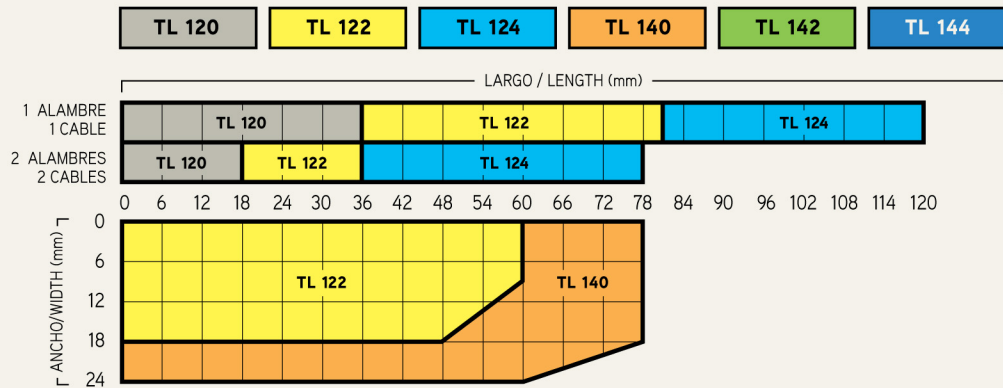
Tablas de selección de parches radiales. Radial patches selection charts.

1 2 **ÁREA M-A** (Hombro/Lateral) **M-A AREA** (Shoulder/Sidewall)

VEHÍCULO LIVIANO LIGHT VEHICLE



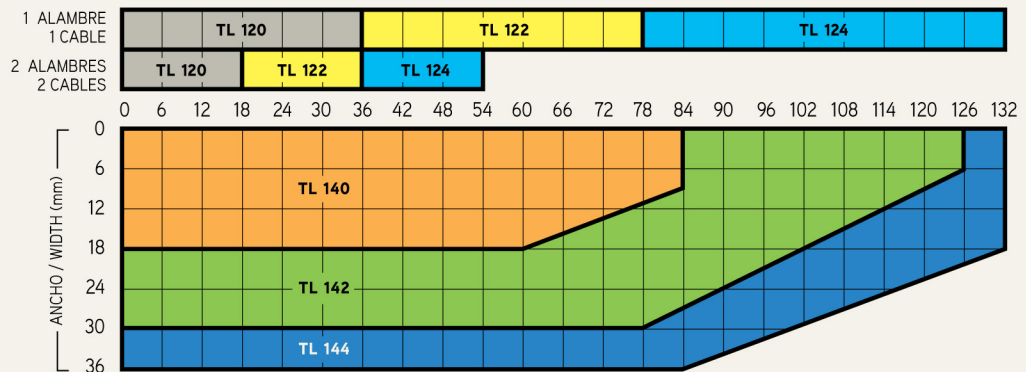
AREA A-B = 76 mm
CON CÁMARA / TUBED TYRE
6.00 - 7.50
SIN CÁMARA / TUBELESS
7.00 - 8.5 / 175R - 215R



VEHÍCULO MEDIANO MEDIUM SIZE VEHICLE



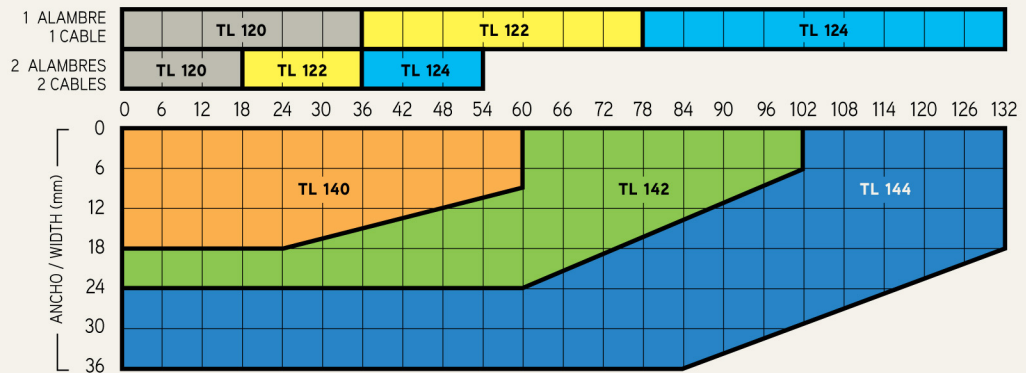
AREA A-B = 90 mm
CON CÁMARA / TUBED TYRE
8.25 - 10.00
SIN CÁMARA / TUBELESS
9 - 11 / 235R - 285R



VEHÍCULO PESADO HEAVY VEHICLE



AREA A-B = 100 mm
CON CÁMARA / TUBED TYRE
11.00 - 14.00
SIN CÁMARA / TUBELESS
12 - 18 / 295R - 365R



Notas de uso:

- ▶ **Hoyo de clavo en todo tipo de neumático radial: TG TL 110.**
- ▶ La serie de parches TL pueden desplazarse del centro del daño, en forma radial acorde a plantillas, sobre todo en daños en el hombro (Zona M-S).
- ▶ Esta tabla sirve solamente como una guía de sugerencias.
- ▶ Servicio local, carretera, posición de rueda, y tipo de cargas deberán ser tomados en cuenta para determinar el límite de reparaciones, y la adecuada selección del parche y/o unidades de reparación.
- ▶ Ante cualquier duda, comuníquese con nuestro Departamento Técnico.

Notes:

- ▶ **Nailhole injury in any kind of radial tyre: TG TL 110.**
- ▶ TG TL series repair units can be uncentered according to templates provided, especially in the case of shoulder injuries (M-S).
- ▶ These charts are suggested guidelines. Driving conditions, load, pressure, speed, etc. should be considered when assessing repair limits and selecting repair units.
- ▶ Please contact our Technical Department for further information.

3 **ÁREA S-S** (Corona) Zonas M-M **S-S AREA** (Crown) M-M

DIMENSIÓN DEL NEUMÁTICO / TYRE SIZE

| LIVIANOS / LIGHT | MEDIANOS / MEDIUM SIZE | PESADOS / HEAVY |
|---|---|----------------------------------|
| CORTA - MEDIA - LARGA DISTANCIA CITY - REGIONAL HAUL - LONG HAUL | CORTA - MEDIA DISTANCIA CITY - REGIONAL HAUL | LARGA DISTANCIA LONG HAUL |
| 16" a 17,5" | 20" a 22,5" | 22" a 24,5" |
| 7.00 - 7.50 c/c (tubed) | 9.00 - 10.00 c/c (tubed) | 11.00 - 12.00 - 14 c/c (tubed) |
| 8.5 - 17.5 - 21.5 s/c (tubeless) | 11.00 - 12.00 c/c (tubed) | 12 - 18 s/c (tubeless) |
| | 11/235 - 275 s/c (tubeless) | 295 - 365 s/c (tubeless) |
| Hasta / Up to 8 mm TL 110 | Hasta / Up to 8 mm TL 110 | Hasta / Up to 8 mm TL 110 |
| 8 - 10 mm TL 115 | 8 - 12 mm TL 115 | 8 - 12 mm TL 115 |
| 10 - 19 mm TL 125 | 12 - 19 mm TL 125 | 12 - 19 mm TL 125 |
| 19 - 25 mm TL 135 | 19 - 25 mm TL 135 | 19 - 25 mm TL 135 |
| | 25 - 38 mm TL 145 | 25 - 38 mm TL 145 |

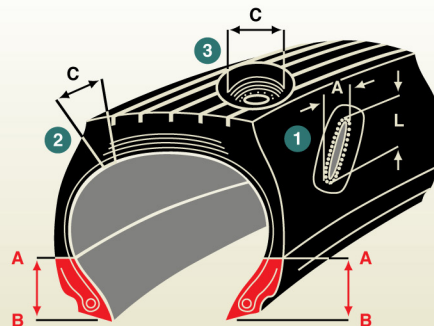
ÁREA M-M: MEDIR EN LA MAYOR DIMENSIÓN DE DAÑO EN EL CINTURÓN N°3.

M-M: MEASURE LARGEST INJURY SIZE ON BELT #3.

PRECAUCIÓN:

No deben realizarse reparaciones importantes en neumáticos en el tercer eje.

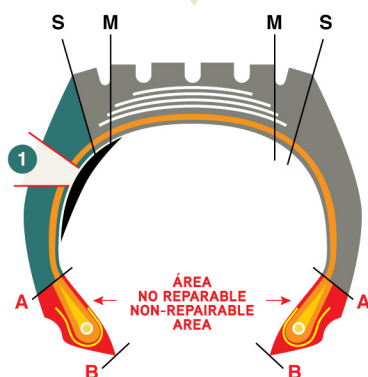
El área A-B se mide desde la punta del talón hacia el interior del neumático. Solamente reparaciones superficiales pueden realizarse en este área.



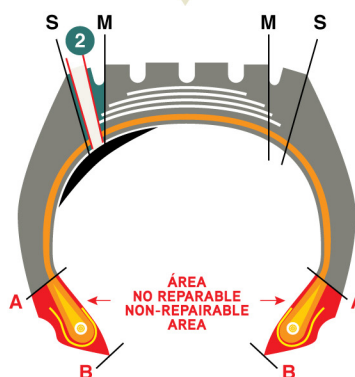
WARNING:

Tyres with major injury repairs not recommended for 3rd axis.

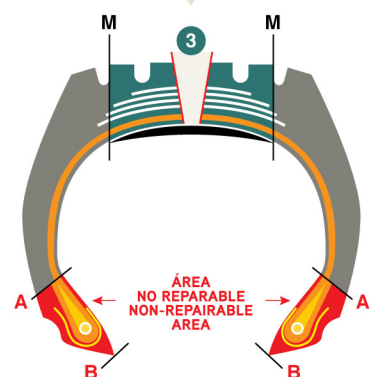
A-B Bead area should always be measured from the edge of the tyre towards to tyre interior. Only superficial repairs are allowed on this area.



EN LOS DAÑOS LATERALES UTILIZAR LOS MODELOS
TL 120 - 122 - 124 - 140 - 142 - 144
REPAIR UNITS RECOMMENDED FOR SIDEWALL INJURIES
TL 120 - 122 - 124 - 140 - 142 - 144



EN LOS DAÑOS EN EL HOMBRO UTILIZAR LOS MODELOS
TL 120 - 122 - 124 - 140 - 142 - 144
REPAIR UNITS RECOMMENDED FOR SHOULDER INJURIES
TL 120 - 122 - 124 - 140 - 142 - 144



EN LOS DAÑOS "CENTRALIZADOS" EN LA CORONA UTILIZAR LOS MODELOS
TL 115 - 125 - 135 - 145
REPAIR UNITS RECOMMENDED FOR INJURIES CENTERED ON THE TREAD
TL 115 - 125 - 135 - 145

PARCHES RADIALES REFORZADOS CON ACERO

STEEL REINFORCED PATCHES

Parches radiales TG contruidos con refuerzo de acero compatible con la estructura del neumático radial. Diseñados para ser utilizados en reparaciones de alta exigencia asegurando un refuerzo y durabilidad superior. Son compatibles con sistemas vulcanización de cura química o térmica (cura dual).

► TG radial patches built with steel reinforcement compatible with radial tyre casing structure. These repair units have been designed for superior reinforcement and durability. Compatible with chemical or heat cure vulcanising systems (dual cure).










FORMA / SHAPE

| Nº REF. REF. NO. | DESCRIPCIÓN DESCRIPTION | DIMENSIONES DIMENSIONS | CONTENIDO CONTENT |
|---------------------|----------------------------|---------------------------|----------------------|
| DI 5031 | TG-TL ST31 | 175 x 75 mm | 10 |
| DI 5033 | TG-TL ST33 | 225 x 100 mm | 10 |
| DI 5035 | TG-TL ST35 | 265 x 100 mm | 10 |
| DI 5037 | TG-TL ST37 | 300 x 100 mm | 10 |
| DI 5039 | TG-TL ST39 | 345 x 100 mm | 10 |
| DI 5041 | TG-TL ST41 | 385 x 115 mm | 10 |
| DI 5043 | TG-TL ST43 | 465 x 125 mm | 5 |
| DI 5045 | TG-TL ST45 | 135 x 510 mm | 5 |
| DI 5047 | TG-TL ST47 | 145 x 580 mm | 3 |
| DI 5049 | TG-TL ST49 | 200 x 580 mm | 1 |
| DI 5051 | TG-TL ST51 | 245 x 590 mm | 1 |

Línea TG-TL ST.
► TG-TL ST.



Tabla de selección de parches radiales con refuerzo de acero.
Steel reinforced patches selection chart.

| |  SERIE SERIES 100 |  SERIE SERIES 85-80 |  SERIE SERIES 75-70 |  SERIE SERIES 65-60 | LATERAL SIDEWALL | | MODELO DE PARCHÉ PATCH MODEL | CORONA CROWN | | HOMBRO SHOULDER |
|---|---|---|---|---|-----------------------------|-----------------------------|---------------------------------------|-----------------------------|-----------------------------|--------------------|
| | | | | | A (mm) máximo maximum | L (mm) máximo maximum | | A (mm) máximo maximum | L (mm) máximo maximum | |
|  | 6.00/-7.50 | 7R-8.5R/ 205/-235 | 205/-235 | 245/-265 | 10 | 40 | TLST 33 | 20 | 25 | 15 |
| | | | | | 20 | 25 | TLST 33 | 20 | 25 | 15 |
| | | | | | 10 | 60 | TLST 35 | 20 | 30 | 20 |
| | | | | | 15 | 40 | TLST 35 | 20 | 30 | 20 |
| | | | | | 20 | 20 | TLST 35 | 20 | 30 | 20 |
|  | 8.25-10.00 225/-245 | 9R-10R/ 245-265 | 245/-265 | 275/-315 | 10 | 40 | TLST 33 | 20 | 25 | 12 |
| | | | | | 20 | 25 | TLST 33 | 20 | 25 | 15 |
| | | | | | 10 | 60 | TLST 35 | 20 | 30 | 15 |
| | | | | | 15 | 40 | TLST 35 | 20 | 30 | 15 |
| | | | | | 25 | 20 | TLST 35 | 20 | 30 | 15 |
| | | | | | 10 | 70 | TLST 37 | 25 | 35 | 25 |
| | | | | | 25 | 60 | TLST 37 | 25 | 25 | 25 |
| 35 | 50 | TLST 37 | 25 | 25 | 25 | | | | | |
|  | 11.00-13.00 12.5R- 14.75R 12.5 | 11R-13R 275-285/ 12/-14/ 14.75 | 275/-375/ 11/-13 | 325/-385 | 15 | 50 | TLST 35 | 15 | 25 | 15 |
| | | | | | 25 | 30 | TLST 35 | 15 | 25 | 15 |
| | | | | | 15 | 70 | TLST 37 | 20 | 30 | 25 |
| | | | | | 25 | 40 | TLST 37 | 20 | 30 | 25 |
| | | | | | 15 | 70 | TLST 39 | 25 | 30 | 25 |
| | | | | | 30 | 40 | TLST 39 | 25 | 30 | 25 |
| | | | | | 20 | 90 | TLST 41 | 30 | 40 | 25 |
| | | | | | 30 | 50 | TLST 41 | 30 | 40 | 25 |
| | | | | | 25 | 80 | TLST 41 | 40 | 35 | 40 |
| 45 | 45 | TLST 41 | 40 | 35 | 40 | | | | | |

Notas de uso:

- ▶ **Hoyo de clavo en todo tipo de neumático radial: TG TL 110.**
- ▶ La serie de parches TL pueden desplazarse del centro del daño, en forma radial acorde a plantillas, sobre todo en daños en el hombro (Zona M-S).
- ▶ Esta tabla sirve solamente como una guía de sugerencias.
- ▶ Servicio local, carretera, posición de rueda, y tipo de cargas deberán ser tomados en cuenta para determinar el límite de reparaciones, y la adecuada selección del parche y/o unidades de reparación.
- ▶ Ante cualquier duda, comuníquese con nuestro Departamento Técnico.

Notes:

- ▶ **Nailhole injury in any kind of radial tyre: TG TL 110.**
- ▶ TG TL series repair units can be uncentered according to templates provided, especially in the case of shoulder injuries (M-S).
- ▶ These charts are suggested guidelines. Driving conditions, load, pressure, speed, etc. should be considered when assessing repair limits and selecting repair units.
- ▶ Please contact our Technical Department for further information.

PARCHES PARA REPARACIÓN DE NEUMÁTICOS DIAGONALES

BIAS REPAIR PATCHES

Parches para reparar neumáticos diagonales con o sin cámara. Ofrecen una resistencia y flexibilidad superior en reparaciones sujetas a solicitaciones importantes de flexión y altas temperaturas. Se debe utilizar el material de relleno adecuado a fin de obturar la herida. Adecuados para cualquier sistema de vulcanización.

►► Patches for tube or tubeless diagonal tyres. These repair units offer high resistance and flexibility under high temperature and stress. Injury filler material should be used to seal injury. Suitable for all vulcanizing systems.



Línea TG:
Cojín químico.
►► TG: Chemical cushion gum.

FORMA / SHAPE

| Nº REF. CURA QUÍMICA | Nº REF. CURA TÉRMICA SIN COJÍN | Nº REF. CURA TÉRMICA CON COJÍN | Nº REF. CURA DUAL | DESCRIPCIÓN CURA QUÍMICA | DESCRIPCIÓN CURA TÉRMICA SIN COJÍN | DESCRIPCIÓN CURA TÉRMICA CON COJÍN | DESCRIPCIÓN CURA DUAL | DIMENSIONES DIMENSIONS | Nº TELAS PLY RATING | CONTENIDO CONTENT |
|------------------------|--|-------------------------------------|--------------------|---------------------------|---|--|-----------------------|------------------------|---------------------|-------------------|
| REF. NO. CHEMICAL CURE | REF. NO. HEAT CURE WITHOUT CUSHION GUM | REF. NO. HEAT CURE WITH CUSHION GUM | REF. NO. DUAL CURE | DESCRIPTION CHEMICAL CURE | DESCRIPTION HEAT CURE WITHOUT CUSHION GUM | DESCRIPTION HEAT CURE WITH CUSHION GUM | DESCRIPTION DUAL CURE | | | |
| AP 0040 | AP 0270 | AP 1500 | AP 4500 | TG 2-03 R | TGC 2-03 R | TGCC 2-03 R | TGDC 2-03 R | 80 mm | 2 | 20 |
| AP 0050 | AP 0280 | AP 1510 | AP 4510 | TG 2-03 | TGC 2-03 | TGCC 2-03 | TGDC 2-03 | 76 x 76 mm | 2 | 20 |
| AP 0060 | AP 0290 | AP 1520 | AP 4520 | TG 2-04 R | TGC 2-04 R | TGCC 2-04 R | TGDC 2-04 R | 100 mm | 2 | 15 |
| AP 0070 | AP 0300 | AP 1530 | AP 4530 | TG 2-04 | TGC 2-04 | TGCC 2-04 | TGDC 2-04 | 101 x 101 mm | 2 | 15 |
| AP 0080 | AP 0310 | AP 1540 | AP 4540 | TG 2-05 | TGC 2-05 | TGCC 2-05 | TGDC 2-05 | 127 x 127 mm | 2 | 10 |
| AP 0090 | AP 0320 | AP 1550 | AP 4550 | TG 2-06 | TGC 2-06 | TGCC 2-06 | TGDC 2-06 | 152 x 152 mm | 2 | 10 |
| AP 0100 | AP 0330 | AP 1560 | AP 4560 | TG 2-07 | TGC 2-07 | TGCC 2-07 | TGDC 2-07 | 178 x 178 mm | 2 | 10 |
| AP 0105 | AP 0340 | AP 1570 | AP 4570 | TG 4-06 | TGC 4-06 | TGCC 4-06 | TGDC 4-06 | 152 x 152 mm | 4 | 10 |
| AP 0110 | AP 0350 | AP 1580 | AP 4580 | TG 4-07 | TGC 4-07 | TGCC 4-07 | TGDC 4-07 | 178 x 178 mm | 4 | 10 |
| AP 0120 | AP 0360 | AP 1590 | AP 4590 | TG 4-08 | TGC 4-08 | TGCC 4-08 | TGDC 4-08 | 203 x 203 mm | 4 | 10 |
| AP 0130 | AP 0370 | AP 1600 | AP 4600 | TG 4-09 | TGC 4-09 | TGCC 4-09 | TGDC 4-09 | 228 x 228 mm | 4 | 10 |
| AP 0140 | AP 0380 | AP 1610 | AP 4610 | TG 6-09 | TGC 6-09 | TGCC 6-09 | TGDC 6-09 | 228 x 228 mm | 6 | 8 |
| AP 0150 | AP 0390 | AP 1620 | AP 4620 | TG 6-11 | TGC 6-11 | TGCC 6-11 | TGDC 6-11 | 279 x 279 mm | 6 | 8 |
| AP 0155 | AP 0400 | AP 1630 | AP 4630 | TG 8-11 | TGC 8-11 | TGCC 8-11 | TGDC 8-11 | 279 x 279 mm | 8 | 8 |
| AP 0160 | AP 0410 | AP 1640 | AP 4640 | TG 8-13 | TGC 8-13 | TGCC 8-13 | TGDC 8-13 | 330 x 330 mm | 8 | 4 |
| AP 0170 | AP 0420 | AP 1650 | AP 4650 | TG 8-15 | TGC 8-15 | TGCC 8-15 | TGDC 8-15 | 381 x 381 mm | 8 | 4 |
| AP 0180 | AP 0430 | AP 1660 | AP 4660 | TG 8-19 | TGC 8-19 | TGCC 8-19 | TGDC 8-19 | 482 x 482 mm | 8 | 4 |
| AP 0190 | AP 0440 | AP 1670 | AP 4670 | TG 10-13 | TGC 10-13 | TGCC 10-13 | TGDC 10-13 | 330 x 330 mm | 10 | 4 |
| AZ 0010 | AZ 0100 | AZ 1500 | AZ 4500 | TG 4-11 | TGC 4-11 | TGCC 4-11 | TGDC 4-11 | 279 x 279 mm | 4 | 10 |
| AZ 0020 | AZ 0110 | AZ 1510 | AZ 4510 | TG 6-13 | TGC 6-13 | TGCC 6-13 | TGDC 6-13 | 330 x 330 mm | 6 | 4 |
| AZ 0030 | AZ 0120 | AZ 1520 | AZ 4520 | TG 6-15 | TGC 6-15 | TGCC 6-15 | TGDC 6-15 | 381 x 381 mm | 6 | 4 |
| AZ 0040 | AZ 0130 | AZ 1530 | AZ 4530 | TG 6-19 | TGC 6-19 | TGCC 6-19 | TGDC 6-19 | 482 x 482 mm | 6 | 4 |



PRESENTACIÓN PARA APLICACIÓN EN LATERAL CERCA DEL HOMBRO, COLOCAR 'S' LUEGO DEL MODELO SOLICITADO.
SIDEWALL PRESENTATION FOR APPLICATION ON THE SIDEWALL CLOSE TO THE SHOULDER, PLEASE INDICATE 'S' AT THE END OF THE PATCH MODEL WHEN ORDERING.



Tablas de selección de parches diagonales.
Bias patches selection charts.

REPARACIÓN DE SECCIÓN / SECTION REPAIRS

| TAMAÑO DE LA HERIDA INJURY SIZE (mm) | CAMIONETA - CAMIÓN - AGRÍCOLA / LIGHT COMMERCIAL VEHICLE - TRUCK - OTR | | | | | |
|--|--|--------------------------------|--------------------------------|-------------|-------------|--------------------------------|
| | CAPACIDAD DE LONAS (RANGO DE CARGA) / PLY RATING (LOAD INDEX) | | | | | |
| | 2-4 (A-B) | 6-8 (C-D) | 10-12 (E-F) | 14-16 (G-H) | 18-20 (I-L) | 22-24 (M-N) |
| 10 | 2-03 | 2-04 | 2-04 | 2-05 | 4-07 | 6-09 |
| 15 | 2-04 | 2-04 | 2-05 | 2-05 | 4-07 | 6-09 |
| 25 | 2-04 | 2-05 | 4-07 | 6-09 | 6-09 | 6-11 |
| 38 | 2-05 | 2-05 | 4-07 | 6-09 | 6-11 | 6-13 |
| 50 | 4-07 | 4-07 | 6-09 | 6-09 | 6-13 | 6-13 |
| 65 | NO REPARABLE NON-REPAIRABLE | NO REPARABLE NON-REPAIRABLE | 6-11 | 6-11 | 8-15 | 8-15 |
| 75 | NO REPARABLE NON-REPAIRABLE | NO REPARABLE NON-REPAIRABLE | 6-11 | 6-11 | 8-15 | 8-15 |
| 100 | NO REPARABLE NON-REPAIRABLE | NO REPARABLE NON-REPAIRABLE | 6-13 | 6-13 | 8-15 | 8-19 |
| 125 | NO REPARABLE NON-REPAIRABLE | NO REPARABLE NON-REPAIRABLE | NO REPARABLE NON-REPAIRABLE | 8-19 | 8-19 | NO REPARABLE NON-REPAIRABLE |

REPARACIÓN DE REFUERZO / REINFORCEMENT REPAIRS

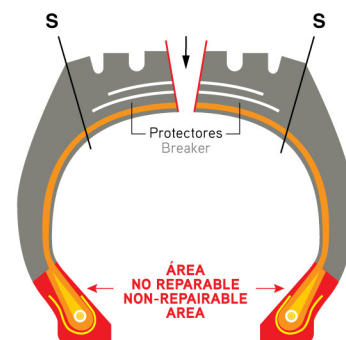
| TAMAÑO DE LA HERIDA INJURY SIZE (mm) | CAMIONETA - CAMIÓN - AGRÍCOLA / LIGHT COMMERCIAL VEHICLE - TRUCK - OTR | | | | | |
|--|--|--------------------------------|--------------------------------|-------------|-------------|--------------------------------|
| | CAPACIDAD DE LONAS (RANGO DE CARGA) / PLY RATING (LOAD INDEX) | | | | | |
| | 2-4 (A-B) | 6-8 (C-D) | 10-12 (E-F) | 14-16 (G-H) | 18-20 (I-L) | 22-24 (M-N) |
| 10 | 2-03 | 2-03 | 2-04 | 2-04 | 2-05 | 2-05 |
| 15 | 2-04 | 2-04 | 2-04 | 2-05 | 2-05 | 4-07 |
| 25 | 2-04 | 2-04 | 2-05 | 4-07 | 4-07 | 6-09 |
| 38 | 2-05 | 2-05 | 2-05 | 4-07 | 6-09 | 6-11 |
| 50 | 4-07 | 4-07 | 4-07 | 6-09 | 6-11 | 6-11 |
| 65 | NO REPARABLE NON-REPAIRABLE | NO REPARABLE NON-REPAIRABLE | 6-09 | 6-09 | 6-13 | 6-13 |
| 75 | NO REPARABLE NON-REPAIRABLE | NO REPARABLE NON-REPAIRABLE | 6-09 | 6-09 | 6-13 | 6-13 |
| 100 | NO REPARABLE NON-REPAIRABLE | NO REPARABLE NON-REPAIRABLE | 6-11 | 6-11 | 6-13 | 8-15 |
| 125 | NO REPARABLE NON-REPAIRABLE | NO REPARABLE NON-REPAIRABLE | NO REPARABLE NON-REPAIRABLE | 8-15 | 8-15 | NO REPARABLE NON-REPAIRABLE |

Nota de uso:

- ▶ Estas tablas son solamente unas guías sugeridas. Las limitaciones en reparaciones permisibles y las selecciones de parches adecuados en cada caso, deben considerar las condiciones específicas de manejo, carga, presión, velocidad, etc.

Note:

These charts are suggested guidelines. Driving conditions, load, pressure, speed, etc. should be considered when assessing repair limits and selecting repair units.



MEDIR EL DAÑO MÁS GRANDE EN LA PRIMERA LONA REAL.
NO TENER EN CUENTA LOS PROTECTORES.
MEASURE INJURY SIZE ON THE FIRST PLY,
AVOIDING BREAKER.

PARCHES PARA REPARACIÓN DE NEUMÁTICOS RADIALES OTR

OTR RADIAL REPAIR PATCHES

Parches desarrollados para reparar neumáticos radiales de vehículos muevetierra y fuera de carretera. Diseño especial que disipa los esfuerzos en la terminación de telas y provee máxima flexibilidad y resistencia.

Se debe utilizar el material de relleno adecuado a fin de obturar la herida.

► Patches developed to repair EM and OTR radial tyres. Especially designed plies dissipate fabric end stress and provide maximum flexibility and strength.

Injury filler material should be used to seal the injury.

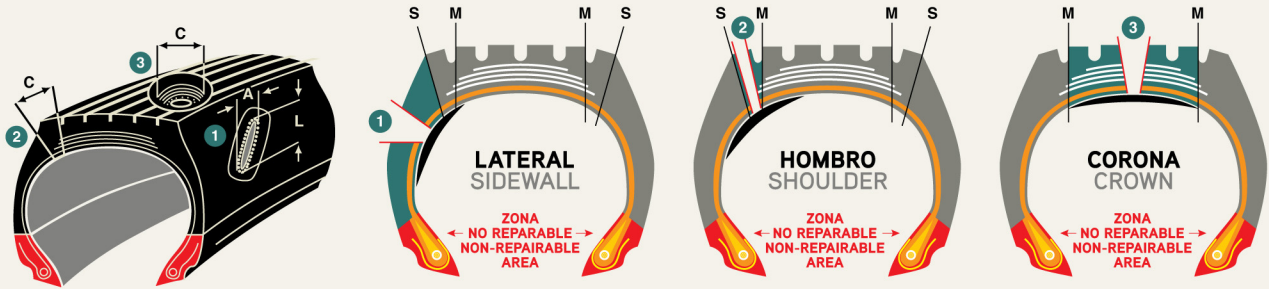



Línea TG TL OTR:
Cojín químico.
► TG TL OTR:
Chemical cushion
gum.

| Nº REF. CURA QUÍMICA | Nº REF. CURA TÉRMICA SIN COJÍN | Nº REF. CURA TÉRMICA CON COJÍN | Nº REF. CURA DUAL | DESCRIPCIÓN CURA QUÍMICA | DESCRIPCIÓN CURA TÉRMICA SIN COJÍN | DESCRIPCIÓN CURA TÉRMICA CON COJÍN | DESCRIPCIÓN CURA DUAL | DIMENSIONES DIMENSIONS | Nº TELAS PLY RATING | CONTENIDO CONTENT |
|------------------------|--|-------------------------------------|--------------------|---------------------------|---|--|-----------------------|------------------------|---------------------|-------------------|
| REF. NO. CHEMICAL CURE | REF. NO. HEAT CURE WITHOUT CUSHION GUM | REF. NO. HEAT CURE WITH CUSHION GUM | REF. NO. DUAL CURE | DESCRIPTION CHEMICAL CURE | DESCRIPTION HEAT CURE WITHOUT CUSHION GUM | DESCRIPTION HEAT CURE WITH CUSHION GUM | DESCRIPTION DUAL CURE | | | |
| DI 0110 | DI 0300 | DI 1640 | DI 4110 | TG TL 146 | TG TLC 146 | TG TLCC 146 | TG TLDC 146 | 440 x 180 mm | 4 | 5 |
| DI 0115 | DI 0310 | DI 1650 | DI 4115 | TG TL 148 | TG TLC 148 | TG TLCC 148 | TG TLDC 148 | 510 x 180 mm | 4 | 3 |
| DI 0120 | DI 0315 | DI 1660 | DI 4120 | TG TL 150 | TG TLC 150 | TG TLCC 150 | TG TLDC 150 | 580 x 180 mm | 5 | 3 |
| DI 0130 | DI 0320 | DI 1670 | DI 4130 | TG TL 152 | TG TLC 152 | TG TLCC 152 | TG TLDC 152 | 580 x 240 mm | 5 | 3 |
| DI 0135 | DI 0325 | DI 1680 | DI 4135 | TG TL 155 | TG TLC 155 | TG TLCC 155 | TG TLDC 155 | 330 x 260 mm | 5 | 5 |
| DI 0140 | DI 0330 | DI 1690 | DI 4140 | TG TL 156 | TG TLC 156 | TG TLCC 156 | TG TLDC 156 | 720 x 270 mm | 7 | 3 |
| DI 0150 | DI 0335 | DI 1700 | DI 4150 | TG TL 160 | TG TLC 160 | TG TLCC 160 | TG TLDC 160 | 860 x 270 mm | 7 | 3 |
| DI 0152 | DI 0340 | DI 1702 | DI 4152 | TG TL 162 | TG TLC 162 | TG TLCC 162 | TG TLDC 162 | 1030 x 325 mm | 7 | 1 |
| DI 0153 | DI 0345 | DI 1705 | DI 4153 | TG TL 165 | TG TLC 165 | TG TLCC 165 | TG TLDC 165 | 420 x 330 mm | 6 | 3 |
| DI 0155 | DI 0350 | DI 1707 | DI 4155 | TG TL 168 | TG TLC 168 | TG TLCC 168 | TG TLDC 168 | 760 x 350 mm | 7 | 1 |
| DI 0158 | DI 0360 | DI 1709 | DI 4158 | TG TL 175 | TG TLC 175 | TG TLCC 175 | TG TLDC 175 | 530 x 450 mm | 8 | 3 |
| DI 0160 | DI 0390 | DI 1710 | DI 4160 | TG TL 180 | TG TLC 180 | TG TLCC 180 | TG TLDC 180 | 190 x 150 mm | 2 | 5 |
| DI 0170 | DI 0400 | DI 1720 | DI 4170 | TG TL 182 | TG TLC 182 | TG TLCC 182 | TG TLDC 182 | 240 x 185 mm | 3 | 5 |
| DI 0180 | DI 0410 | DI 1730 | DI 4180 | TG TL 184 | TG TLC 184 | TG TLCC 184 | TG TLDC 184 | 290 x 210 mm | 3 | 5 |
| DI 0190 | DI 0420 | DI 1740 | DI 4190 | TG TL 186 | TG TLC 186 | TG TLCC 186 | TG TLDC 186 | 340 x 245 mm | 3 | 5 |
| DI 0191 | DI 0421 | DI 1750 | DI 4191 | TG TL 188 | TG TLC 188 | TG TLCC 188 | TG TLDC 188 | 450 x 280 mm | 2 | 5 |
| DI 0192 | DI 0422 | DI 1760 | DI 4192 | TG TL 190 | TG TLC 190 | TG TLCC 190 | TG TLDC 190 | 550 x 310 mm | 2 | 3 |



Tablas de selección de parches OTR radiales. Radial OTR patch selection chart.



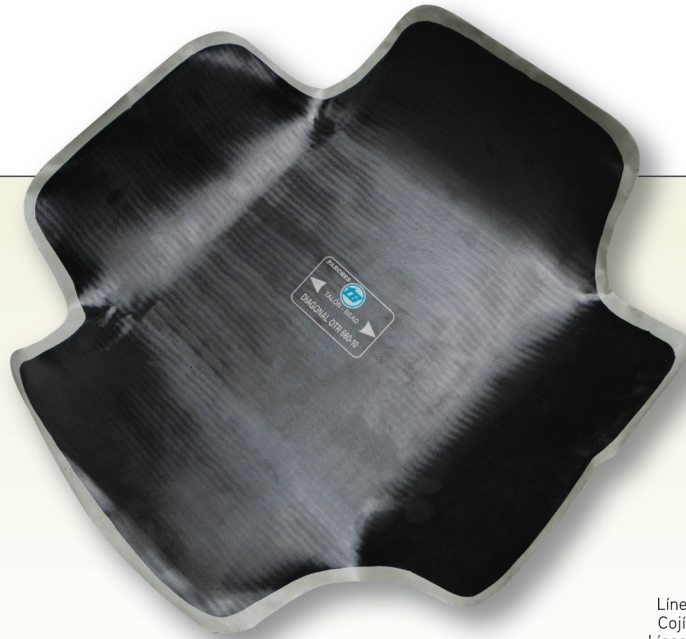
| SERIE SERIES 100 | SERIE SERIES 75-80 | SERIE SERIES 65 | LATERAL SIDEWALL | | MODELO DE PARCHÉ PATCH MODEL | CORONA CROWN | | HOMBRO SHOULDER C (mm) máximo maximum | |
|--|--------------------------|-----------------------|-----------------------------|-----------------------------|---------------------------------------|-----------------------------|-----------------------------|---|----|
| | | | A (mm) máximo maximum | L (mm) máximo maximum | | A (mm) máximo maximum | L (mm) máximo maximum | | |
|  14.00-30.00 | 15.5-33.5 | 20/-50/ | 20 | 70 | TL 144 | 20 | 40 | 15 | |
| | | | 25 | 150 | TL 146/148 | 40 | 60 | 20 | |
| | 16.00-40.00 | 17.5-50.5 | 25/65/ | 50 | 100 | TL 150 | 50 | 80 | 35 |
| | | | | 25 | 250 | | 50 | 150 | 55 |
| 18.00-40.00 | 20.5-50.5 | 35/65/ | 50 | 300 | TL 156 | 90 | 140 | 60 | |
| | | | 100 | 200 | TL 168 | 100 | 150 | 70 | |
| | | | 130 | 180 | | 90 | 180 | 65 | |
| | | | 170 | 140 | | 120 | 250 | 70 | |
| 27.00-40.00 | 29.5-50.5 | 45/65/ | 60 | 400 | TL 160 | 90 | 180 | 65 | |
| 33.00-40.00 | 37.25-50.5 | 55/65/ | 120 | 250 | TL 162 | 100 | 220 | 70 | |
| | | | 60 | 480 | | 120 | 250 | 70 | |
| 14.00-18.00 | 15.5-20.5 | 20/-35/ | | | TL 145 | 40 | 70 | | |
| 21.00-30.00 | 23.5-33.5 | 40/-50/ | | | TL 155 | 25 | 50 | | |
| 16.00-21.00 | 17.5-23.5 | 25/-35/ | | | TL 155 | 60 | 90 | | |
| 24.00-30.00 | 26.5-33.5 | 40/-50/ | | | TL 155 | 40 | 70 | | |
| 33.00-40.00 | 37.25-50.5 | 55/-65/ | | | TL 155 | 25 | 50 | | |
| 21.00-30.00 | 23.5-33.5 | 40/-50/ | | | TL 165 | 80 | 110 | | |
| 33.00-40.00 | 37.25-50.5 | 55/-65/ | | | TL 165 | 60 | 90 | | |
| 27.00-40.00 | 29.5-50.5 | 45/-65/ | | | TL 175 | 100 | 140 | | |
| 24.00- | 26,5 | 40/- | | | TL 186 | 150 | 220 | | |

PARCHES PARA REPARACIÓN DE NEUMÁTICOS DIAGONALES OTR

OTR BIAS REPAIR PATCHES

Parches desarrollados para reparar neumáticos diagonales de vehículos muevetierra y fuera de carretera. Ofrecen excelente resistencia a la flexión y a altas temperaturas. Se debe utilizar el material de relleno adecuado a fin de obturar la herida.

► Patches developed to repair EM and OTR diagonal tyres. These repair units offer high flexibility and resistance to high temperatures. Injury filler material should be used to seal injury.



Línea TG OTR:
Cojín químico.
Línea TGL OTR:
Para reparaciones laterales, cojín químico.
► TG OTR:
Chemical cushion gum.
TGL OTR: Sidewall repairs, chemical cushion gum.

FORMA / SHAPE

| Nº REF. CURA QUÍMICA | Nº REF. CURA TÉRMICA SIN COJÍN | Nº REF. CURA TÉRMICA CON COJÍN | Nº REF. CURA DUAL | DESCRIPCIÓN CURA QUÍMICA | DESCRIPCIÓN CURA TÉRMICA SIN COJÍN | DESCRIPCIÓN CURA TÉRMICA CON COJÍN | DESCRIPCIÓN CURA DUAL | DIMENSIONES DIMENSIONS | Nº TELAS PLY RATING | CONTENIDO CONTENT |
|------------------------|--|-------------------------------------|--------------------|---------------------------|---|--|-----------------------|------------------------|---------------------|-------------------|
| REF. NO. CHEMICAL CURE | REF. NO. HEAT CURE WITHOUT CUSHION GUM | REF. NO. HEAT CURE WITH CUSHION GUM | REF. NO. DUAL CURE | DESCRIPTION CHEMICAL CURE | DESCRIPTION HEAT CURE WITHOUT CUSHION GUM | DESCRIPTION HEAT CURE WITH CUSHION GUM | DESCRIPTION DUAL CURE | | | |
| AP 5500 | AP 6650 | AP 7500 | AP 8500 | TG OTR 240-4 | TG OTRC 240-4 | TGCC OTR 240-4 | TGDC OTR 240-4 | 240 x 240 mm | 4 | 6 |
| AP 5510 | AP 6660 | AP 7510 | AP 8510 | TG OTR 240-6 | TG OTRC 240-6 | TGCC OTR 240-6 | TGDC OTR 240-6 | 240 x 240 mm | 6 | 4 |
| AP 5520 | AP 6670 | AP 7520 | AP 8520 | TG OTR 360-6 | TG OTRC 360-6 | TGCC OTR 360-6 | TGDC OTR 360-6 | 360 x 360 mm | 6 | 4 |
| AP 5530 | AP 6680 | AP 7530 | AP 8530 | TG OTR 360-8 | TG OTRC 360-8 | TGCC OTR 360-8 | TGDC OTR 360-8 | 360 x 360 mm | 8 | 4 |
| AP 5540 | AP 6690 | AP 7540 | AP 8540 | TG OTR 480-8 | TG OTRC 480-8 | TGCC OTR 480-8 | TGDC OTR 480-8 | 480 x 480 mm | 8 | 2 |
| AP 5550 | AP 6700 | AP 7550 | AP 8550 | TG OTR 480-10 | TG OTRC 480-10 | TGCC OTR 480-10 | TGDC OTR 480-10 | 480 x 480 mm | 10 | 2 |
| AP 5560 | AP 6710 | AP 7560 | AP 8560 | TG OTR 660-10 | TG OTRC 660-10 | TGCC OTR 660-10 | TGDC OTR 660-10 | 660 x 660 mm | 10 | 2 |
| AP 5570 | AP 6720 | AP 7570 | AP 8570 | TG OTR 660-12 | TG OTRC 660-12 | TGCC OTR 660-12 | TGDC OTR 660-12 | 660 x 660 mm | 12 | 2 |
| AP 5580 | AP 6730 | AP 7580 | AP 8580 | TG OTR 810-12 | TG OTRC 810-12 | TGCC OTR 810-12 | TGDC OTR 810-12 | 810 x 810 mm | 12 | 1 |
| AP 5590 | AP 6740 | AP 7590 | AP 8590 | TG OTR 810-14 | TG OTRC 810-14 | TGCC OTR 810-14 | TGDC OTR 810-14 | 810 x 810 mm | 14 | 1 |
| AP 5600 | AP 6750 | AP 7600 | AP 8600 | TG OTR 660-10 | TG OTRC 660-10 | TGCC OTR 660-10 | TGDC OTR 660-10 | 660 x 660 mm | 10 | 2 |
| AP 5610 | AP 6760 | AP 7610 | AP 8610 | TG OTR 660-12 | TG OTRC 660-12 | TGCC OTR 660-12 | TGDC OTR 660-12 | 660 x 660 mm | 12 | 2 |
| AP 5620 | AP 6770 | AP 7620 | AP 8620 | TG OTR 810-12 | TG OTRC 810-12 | TGCC OTR 810-12 | TGDC OTR 810-12 | 810 x 810 mm | 12 | 1 |
| AP 5630 | AP 6780 | AP 7630 | AP 8630 | TG OTR 810-14 | TG OTRC 810-14 | TGCC OTR 810-14 | TGDC OTR 810-14 | 810 x 810 mm | 14 | 1 |
| AP 5640 | AP 6790 | AP 7640 | AP 8640 | TG OTR 1010-14 | TG OTRC 1010-14 | TGCC OTR 1010-14 | TGDC OTR 1010-14 | 1010 x 1010 mm | 14 | 1 |
| AP 5650 | AP 6800 | AP 7650 | AP 8650 | TG OTR 1010-16 | TG OTRC 1010-16 | TGCC OTR 1010-16 | TGDC OTR 1010-16 | 1010 x 1010 mm | 16 | 1 |



PRESENTACIÓN PARA APLICACIÓN EN LATERAL CERCA DEL HOMBRO, COLOCAR 'S' LUEGO DEL MODELO SOLICITADO.
SIDEWALL PRESENTATION FOR APPLICATION ON THE SIDEWALL CLOSE TO THE SHOULDER, PLEASE INDICATE 'S' AT THE END OF THE PATCH MODEL WHEN ORDERING.



Tablas de selección de parches OTR diagonales. Bias OTR patch selection charts.

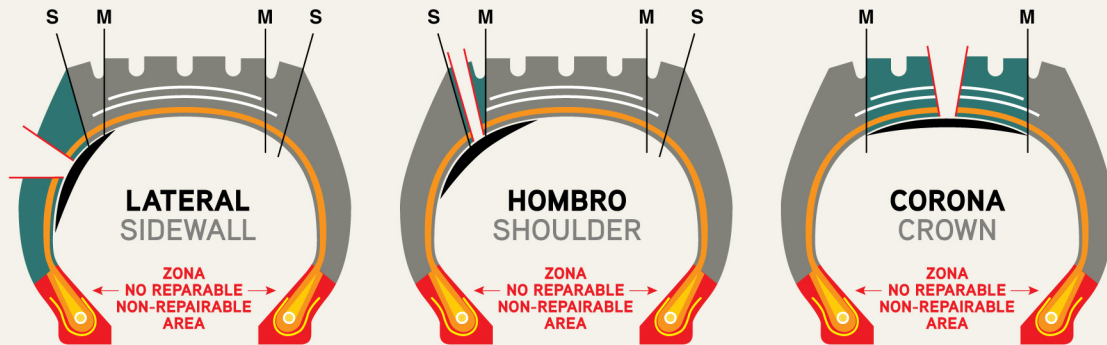


TABLA PARA REPARACIÓN DE CORONA Y HOMBROS (SECCIÓN) SHOULDER AND CROWN REPAIR CHART (SECTION)

| TAMAÑO DEL DAÑO INJURY SIZE max. mm max. inch | | PR - PLY RATING | | | | | | | | |
|--|-----|-----------------|-----------|------------|------------|--------------------|----------------------|----------------------|----------------------|----------------------|
| | | 10-14 | 16-20 | 22-26 | 28-32 | 34-38 | 40-44 | 46-50 | 52-58 | 60- |
| 15 | 1/2 | OTR 240-4 | OTR 240-4 | OTR 240-4 | OTR 240-4 | OTR 240-6 | OTR 240-6 | OTR 240-6 | OTR 240-6 | OTR 240-6 |
| 25 | 1 | OTR 240-4 | OTR 240-4 | OTR 240-4 | OTR 240-6 | OTR 240-6 | OTR 240-6 | OTR 240-6 | OTR 360-8 | OTR 360-8 |
| 50 | 2 | OTR 240-4 | OTR 240-4 | OTR 240-4 | OTR 240-6 | OTR 360-6 | OTR 360-6 | OTR 360-6 | OTR 480-8 | OTR 480-8 |
| 75 | 3 | OTR 240-4 | OTR 240-6 | OTR 360-6 | OTR 360-6 | OTR 360-6 | OTR 360-8 | OTR 480-8 | OTR 480-10 | OTR 660-10 |
| 100 | 4 | OTR 360-6 | OTR 240-8 | OTR 360-6 | OTR 360-8 | OTR 480-8 | OTR 480-10 | OTR 660-10 + 360-8 | OTR 660-10 + 360-8 | OTR 660-10 + 360-8 |
| 125 | 5 | OTR 360-6 | OTR 360-8 | OTR 360-8 | OTR 480-8 | OTR 500-10 | OTR 660-12 | OTR 660-10 + 360-8 | OTR 660-12 + 480-8 | OTR 660-12 + 480-10 |
| 150 | 6 | OTR 360-6 | OTR 480-8 | OTR 480-8 | OTR 500-10 | OTR 500-10 | OTR 660-10 + 360-6 | OTR 660-10 + 480-8 | OTR 660-10 + 480-8 | OTR 810-12 + 660-10 |
| 175 | 7 | OTR 360-6 | OTR 480-8 | OTR 480-8 | OTR 500-10 | OTR 660-12 | OTR 660-12 + 360-6 | OTR 660-10 + 480-8 | OTR 660-10 + 480-8 | OTR 810-14 + 660-10 |
| 200 | 8 | | OTR 480-8 | OTR 660-10 | OTR 660-12 | OTR 810-14 | OTR 660-12 + 360-6 | OTR 810-12 + 660-10 | OTR 810-14 + 660-10 | OTR 1010-14 + 660-10 |
| 225 | 9 | | | OTR 660-10 | OTR 660-12 | OTR 810-14 | OTR 810-12 + 480-8 | OTR 810-14 + 660-10 | OTR 1010-14 + 660-10 | OTR 1010-16 + 660-10 |
| 250 | 10 | | | OTR 660-10 | OTR 660-12 | OTR 810-12 + 360-6 | OTR 1010-14 + 660-10 | OTR 1010-16 + 660-10 | OTR 1010-16 + 660-10 | OTR 1010-16 + 660-12 |

TABLA PARA REPARACIÓN DE DAÑOS LATERALES (SECCIÓN) SIDEWALL REPAIR CHART (SECTION)

| TAMAÑO DEL DAÑO INJURY SIZE max. mm max. inch | | PR - PLY RATING | | | | | | | | |
|--|-----|-----------------|-----------|-------------|-------------|-------------|---------------------|-----------------------|-----------------------|-----------------------|
| | | 10-14 | 16-20 | 22-26 | 28-32 | 34-38 | 40-44 | 46-50 | 52-58 | 60- |
| 15 | 1/2 | OTR 240-4 | OTR 240-4 | OTR 240-4 | OTR 240-4 | OTR 240-6 | OTR 240-6 | OTR 240-6 | OTR 240-6 | OTR 240-6 |
| 25 | 1 | OTR 240-4 | OTR 240-4 | OTR 240-4 | OTR 240-6 | OTR 240-6 | OTR 240-6 | OTR 240-6 | OTR 360-8 | OTR 360-8 |
| 50 | 2 | OTR 240-4 | OTR 240-4 | OTR 240-4 | OTR 240-6 | OTR 360-6 | OTR 360-6 | OTR 360-6 | OTR 480-8 | OTR 480-8 |
| 75 | 3 | OTR 240-4 | OTR 240-6 | OTR 360-6 | OTR 360-6 | OTR 360-6 | OTR 360-8 | OTR 480-8 | OTR 480-10 | OPR 660-10S |
| 100 | 4 | OTR 360-6 | OTR 240-8 | OTR 360-6 | OTR 360-8 | OTR 480-8 | OTR 480-10 | OTR 660-10S + 660-12 | OPR 660-10S + 360-8 | OPR 660-10S + 360-8 |
| 125 | 5 | OTR 360-6 | OTR 360-8 | OTR 360-8 | OTR 480-8 | OTR 500-10 | OTR 660-12S | OTR 660-10S + 360-8 | OPR 660-10S + 480-8 | OPR 660-10S + 480-10 |
| 150 | 6 | OTR 360-6 | OTR 480-8 | OTR 480-8 | OTR 500-10 | OTR 500-10 | OTR 660-10S + 360-6 | OTR 660-12S + 480-8 | OPR 660-12S + 480-8 | OPR 810-12S + 660-10S |
| 175 | 7 | OTR 360-6 | OTR 480-8 | OTR 480-8 | OTR 500-10 | OTR 660-12S | OTR 660-12S + 360-6 | OPR 810-14S + 480-8 | OTR 810-12S + 480-8 | OPR 810-14S + 660-10S |
| 200 | 8 | | OTR 480-8 | OTR 660-10S | OTR 660-12S | OTR 810-14S | OTR 660-12S + 360-6 | OTR 810-12S + 660-10S | OTR 810-12S + 660-10S | OTR 1010-14 + 660-10S |

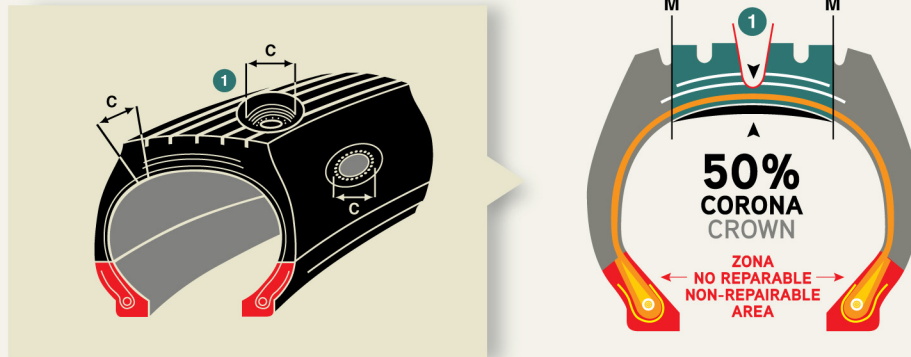


TABLA PARA REPARACIÓN DE CORONA (REFUERZO) HASTA EL 50% DE LAS LONAS REALES
CROWN REPAIR CHART (REINFORCEMENT) UP TO 50% REAL PLYS

| TAMAÑO DEL DAÑO INJURY SIZE | PR - PLY RATING | PR - PLY RATING | | | | | | | | |
|--------------------------------|-----------------|-----------------|-----------|-----------|------------|------------|------------|------------|------------|------------|
| | | 10-14 | 16-20 | 22-26 | 28-32 | 34-38 | 40-44 | 46-50 | 52-58 | 60- |
| 50 | 2 | OTR 240-4 | OTR 240-4 | OTR 240-4 | OTR 240-6 | OTR 360-6 | OTR 360-6 | OTR 360-8 | OTR 360-8 | OTR 360-8 |
| 100 | 4 | OTR 240-4 | OTR 240-4 | OTR 480-8 | OTR 360-6 | OTR 360-8 | OTR 360-8 | OTR 480-8 | OTR 480-10 | OTR480-10 |
| 150 | 6 | OTR 360-6 | OTR 360-6 | OTR 480-8 | OTR 480-8 | OTR 480-8 | OTR 480-8 | OTR 480-10 | OTR 480-10 | OTR 660-12 |
| 200 | 8 | | OTR 480-8 | OTR 480-8 | OTR 480-8 | OTR 480-8 | OTR 660-10 | OTR 660-10 | OTR 660-12 | OTR 810-14 |
| 250 | 10 | | | OTR 480-8 | OTR 660-10 | OTR 660-10 | OTR 660-10 | OTR 660-12 | OTR810-12 | OTR 810-14 |

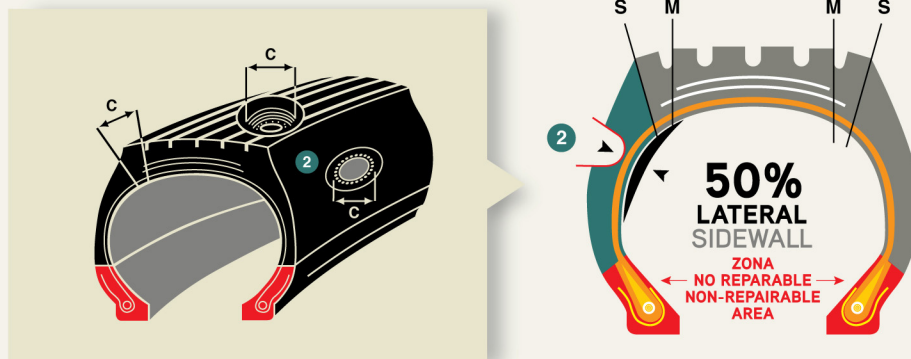


TABLA PARA REPARACIÓN DE DAÑOS LATERALES (REFUERZO) HASTA EL 50% DE LAS LONAS REALES
SIDEWALL AND SHOULDER REPAIR CHART (REINFORCEMENT) UP TO 50% REAL PLYS

| TAMAÑO DEL DAÑO INJURY SIZE | PR - PLY RATING | PR - PLY RATING | | | | | | | | |
|--------------------------------|-----------------|-----------------|-----------|-----------|-------------|-------------|------------|-------------|-------------|-------------|
| | | 10-14 | 16-20 | 22-26 | 28-32 | 34-38 | 40-44 | 46-50 | 52-58 | 60- |
| 50 | 2 | OTR 240-4 | OTR 240-4 | OTR 240-4 | OTR 240-6 | OTR 360-6 | OTR 360-6 | OTR 360-8 | OTR 360-8 | OTR 360-8 |
| 100 | 4 | OTR 240-4 | OTR 240-4 | OTR 360-6 | OTR 360-6 | OTR 360-8 | OTR 360-8 | OTR 480-8 | OTR 480-10 | OTR 480-10 |
| 150 | 6 | OTR 360-6 | OTR 360-6 | OTR 480-8 | OTR 480-8 | OTR 480-8 | OTR 480-8 | OTR 480-10 | OTR 480-10 | OTR 660-12H |
| 200 | 8 | | OTR 480-8 | OTR 480-8 | OTR 480-8 | OTR 480-8 | OTR 660-10 | OTR 660-10H | OTR 660-12H | OTR 810-14H |
| 250 | 10 | | | OTR 480-8 | OTR 660-10H | OTR 660-10H | OTR 660-10 | OTR 660-12H | OTR 810-12H | OTR 810-14H |

CEMENTO ESPECIAL TG TG SPECIAL CEMENT

Cemento autovulcanizante en frío formulado para aplicar parches de cámaras, universales, parches para neumáticos radiales y diagonales con cojín químico (TG TL, TG, TG TL OTR, TG OTR), plaquets para válvulas, TG COMBI, TG PLUG, TG LAZO y TG FAST. Su alta velocidad de evaporación elimina posibles fallas en la reparación por secado incompleto del cemento y reduce el tiempo de reparación. Puede ser utilizado tanto en reparaciones a temperatura ambiente (cura química) como en procesos de vulcanización en caliente (cura térmica).

Temperatura máxima de vulcanización: 150° C.
Temperatura mínima de vulcanización: 18° C.

► *Self-vulcanizing solution formulated for the application of tube and universal patches as well as diagonal and radial patches with chemical cushion gum (TG TL, TG, TG TL OTR, TG OTR), valve plaquets, TG COMBI, TG PLUG, TG LAZO and TG FAST. Fast-drying solvent helps prevent repair failures due to incomplete evaporation and reduces labour. Suitable for room temperature repairs (chemical cure) or hot vulcanization (heat cure).*

Maximum curing temperature: 150° C.
Minimum curing temperature: 18° C.

| Nº REF. REF. NO. | DESCRIPCIÓN DESCRIPTION | CONTENIDO CONTENT |
|---------------------|----------------------------|----------------------|
| CP 0005 | TG-C 10 | 10 cm ³ |
| CP 0010 | TG-C 20 | 20 cm ³ |
| CP 0020 | TG-C 250 | 250 cm ³ |
| CP 0030 | TG-C 500 | 500 cm ³ |
| CP 0040 | TG-C 1000 | 1000 cm ³ |



CEMENTO ESPECIAL TG HD HEAVY DUTY TG SPECIAL CEMENT

Cemento autovulcanizante de mayor viscosidad formulado para aplicar parches para neumáticos radiales y diagonales con cojín químico o dual (TG TL (HD), TG (HD), TG TL OTR (HD), TG OTR (HD)), en reparaciones más exigentes. Puede ser utilizado tanto en reparaciones a temperatura ambiente como en procesos de vulcanización en caliente (cura química o dual). Su mayor viscosidad asegura un alto poder de cubrimiento en la primer aplicación.

Temperatura máxima de vulcanización: 150° C.

► *High-viscosity self-vulcanizing solution formulated for the application of diagonal and radial patches with chemical or dual cure cushion gum (TG TL (HD), TG (HD), TG TL OTR (HD), TG OTR (HD)). Suitable for room temperature repairs or hot vulcanization (chemical cure or dual cure). This thick vulcanizing cement provides excellent coverage with a single coat.*

Maximum curing temperature: 150° C.

| Nº REF. REF. NO. | DESCRIPCIÓN DESCRIPTION | CONTENIDO CONTENT |
|---------------------|----------------------------|----------------------|
| CP 0021 | TG-C HD 250 | 250 cm ³ |
| CP 0031 | TG-C HD 500 | 500 cm ³ |
| CP 0041 | TG-C HD 1000 | 1000 cm ³ |



CEMENTO FLUX BLACK HEATING CEMENT

Solución vulcanizante que por medio de aplicación de presión y calor previene la oxidación de la carcasa y provee adhesión. Utilizado para la aplicación de cojín precurado, laminación de parches con cojín de alta y baja temperatura y relleno de heridas raspadas con textil expuesto con compuesto negro en procesos de vulcanización en caliente en molde, autoclave o prensas seccionales. Cemento formulado para la aplicación de parches radiales y diagonales TG TLC/CC, TGC/CC, TG TLC/CC OTR, TGC/CC OTR.

Temperatura mínima de vulcanización: 100°C.

► *Vulcanizing solution which prevents carcass oxidation and provides adhesion when heat and pressure are applied. Used for precured rubber application, patch lamination with high or low temperature cushion gum and filling of buffed skive surfaces with exposed fabric with skive filling compound in mould, autoclave or section repair heat cure processes. Cement formulated for the application of radial and bias patches TG TLC/CC, TGC/CC, TG TLC/CC OTR, TGC/CC OTR.*

Minimum curing temperature: 100°C.



| Nº REF. REF. NO. | DESCRIPCIÓN DESCRIPTION | CONTENIDO CONTENT |
|---------------------|---|----------------------|
| LI 0015 | FLUX 1 Litro Black Heating Cement 1 Litre | 1 L |
| LI 0020 | FLUX 5 LITROS Black Heating Cement 5 Litre | 5 L |
| LI 0040 | FLUX 20 LITROS Black Heating Cement 20 Litre | 20 L |



MASILLA AUTOVULCANIZANTE A+B A+B SELF-VULCANISING COMPOUND

Utilizada en daños de todo tipo de neumático. Consta de dos compuestos los cuales se mezclan en cantidades iguales y autovulcanizan a temperatura ambiente.

► *Used for the repair of damages in any type of tyre. Compound A and Compound B when mixed in equal quantities, self-vulcanise at room temperature.*

| Nº REF. REF. NO. | DESCRIPCIÓN DESCRIPTION | CONTENIDO CONTENT |
|---------------------|----------------------------------|-------------------------|
| CZ 0010 | Masilla autovulcanizante A+B | 500 g cada envase |
| | A+B Self-vulcanising compound | 500 g each container |



LIMPIADOR DE SUPERFICIES TG TG SURFACE CLEANER

Solución limpiadora que elimina cualquier contaminación superficial. Desengrasante utilizado en gomas, metales y telas. Prepara la superficie para obtener excelentes valores de adhesión.

► *Cleaning and degreasing solution used for eliminating any contamination on rubber, metal or cloth. Prepares the surface for achieving excellent adhesion.*

| Nº REF. REF. NO. | DESCRIPCIÓN DESCRIPTION | CONTENIDO CONTENT |
|---------------------|---|----------------------|
| LL 0020 | Limpiador de Superficies TG 250 cm ³ | 250 cm ³ |
| | TG Surface Cleaner 250 cm ³ | 250 cm ³ |
| LL 0030 | Limpiador de Superficies TG 1000 cm ³ | 1000 cm ³ |
| | TG Surface Cleaner 1000 cm ³ | 1000 cm ³ |



SELLADOR TG SEL TG SEL SEALER

Solución selladora de innerliner en zonas pulidas en exceso y del perímetro del área reparada. Sella superficies asegurando impermeabilidad del innerliner.

► *Innerliner sealing solution for overbuffed surfaces and edges of repaired areas. Seals porous surfaces restoring air retention of the innerliner.*

| Nº REF. REF. NO. | DESCRIPCIÓN DESCRIPTION | CONTENIDO CONTENT |
|---------------------|----------------------------|----------------------|
| DL 0010 | TG-SEL 250 | 250 cm ³ |
| DL 0050 | TG-SEL 500 | 500 cm ³ |



SELLADOR DE TALONES BEAD SEALER

Sellador de óptima viscosidad que provee un excelente sello entre la llanta y el talón del neumático sin cámara.

► *Optimum viscosity sealer which provides a tight seal between the rim and the tubeless tyre bead.*

| Nº REF. REF. NO. | DESCRIPCIÓN DESCRIPTION | CONTENIDO CONTENT |
|---------------------|------------------------------------|----------------------|
| DL 0110 | Sellador de Talones Bead Sealer | 1 L |



PASTA PARA MONTAR NEUMÁTICOS

TYRE MOUNTING PASTE

Pasta de propósitos generales que facilita la operación de montaje y desmontaje de neumáticos de todo tipo. No reacciona químicamente con caucho, acero o aluminio. Previene procesos de corrosión. Utilizar directamente del envase.

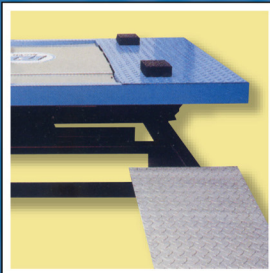
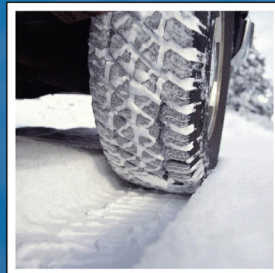
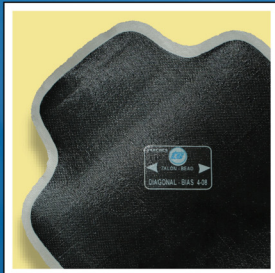
►► *General purpose paste which aids tyre mounting and demounting operations. Does not react chemically with rubber, steel or aluminium. Prevents corrosion processes. Use directly from container.*



| Nº REF. REF. NO. | DESCRIPCIÓN DESCRIPTION | CONTENIDO CONTENT |
|---------------------|--|----------------------|
| PZ 0020 | Pasta anticorrosiva x 1 kg Tyre mounting paste 1 kg | 1 Kg |
| PZ 0030 | Pasta anticorrosiva x 4 kg Tyre mounting paste 4 kg | 4 Kg |
| PZ 0040 | Pasta anticorrosiva x 20 kg Tyre mounting paste 20 kg | 20 Kg |

NOTAS / NOTES

| |
|--|
| |
| |
| |
| |
| |
| |
| |
| |
| |
| |
| |
| |
| |
| |
| |
| |
| |
| |
| |
| |
| |
| |
| |
| |
| |
| |



PARCHES, CEMENTOS Y COMPUESTOS PARA LA REPARACIÓN Y RECONSTRUCCIÓN DE NEUMÁTICOS. HERRAMIENTAS, ACCESORIOS PARA GOMERÍAS, DESARMADORAS, BALANCEADORAS, ALINEADORAS, ELEVADORES, CRIQUES HIDRÁULICOS.



Tel/Fax: (0237) 463-3567 / (011) 2136-0413
E-mail: tirsogomez@tirsogomez.com.ar
Web: www.tirsogomez.com.ar